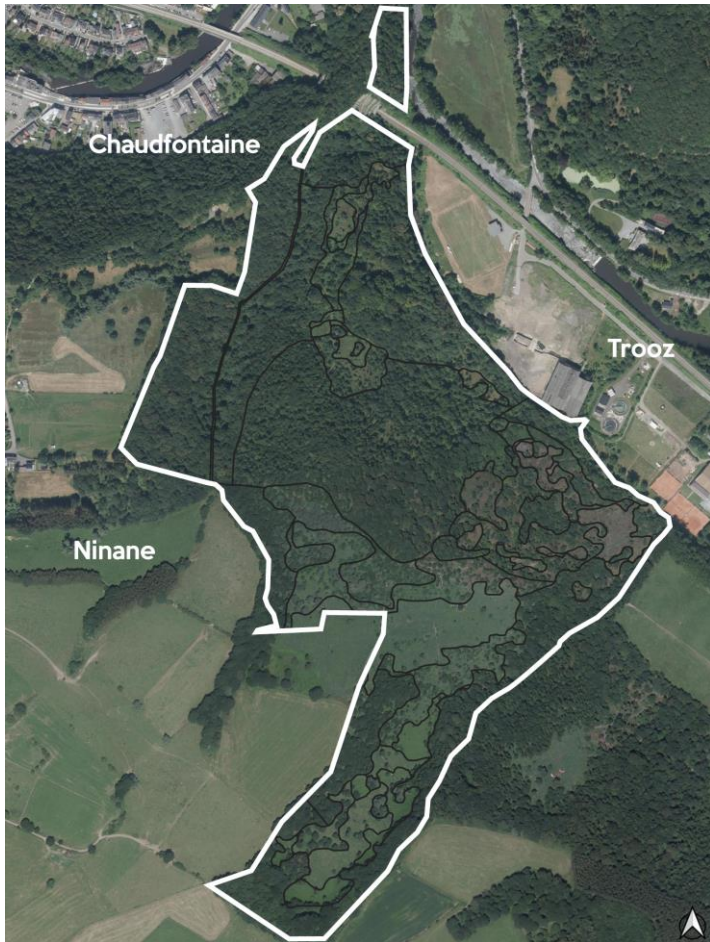




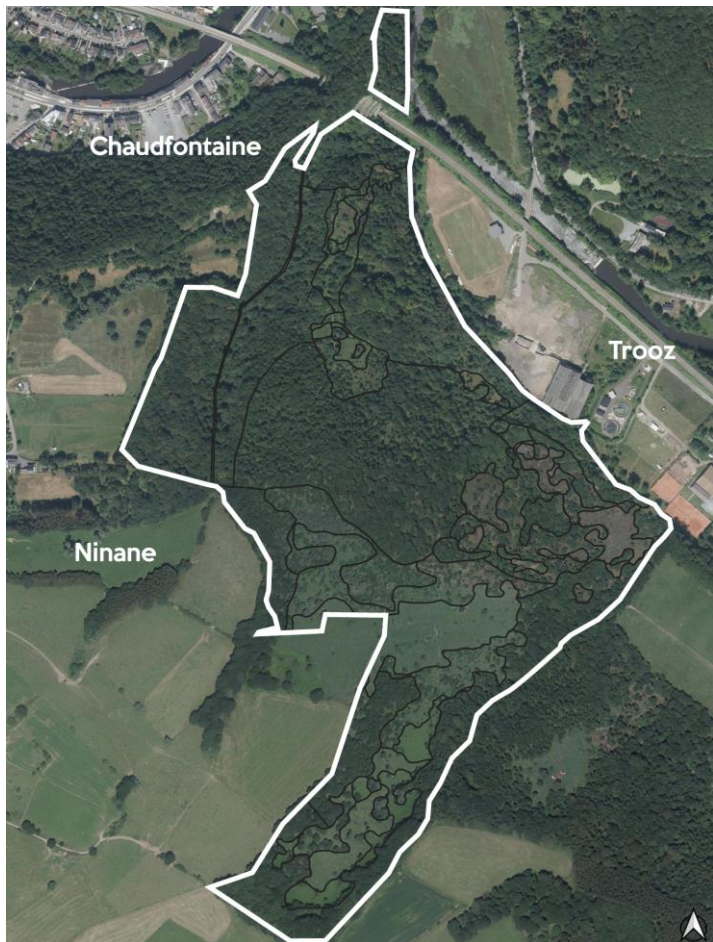
Bois-les-Dames, une réserve naturelle vivante !

Bois-les-Dames, une réserve naturelle vivante !



Pourquoi vouloir créer une réserve naturelle agréée?

Bois-les-Dames, une réserve naturelle vivante !



Site exceptionnel d'un point de vue :

- naturel
- paysager
- historique

Origine de la lande calaminaire

Statuts actuels du site :

- Site de Grand Intérêt Biologique (SGIB)
- Natura 2000

→ Demande de statut de Réserve Naturelle Agréée (RNA) par l'intermédiaire de Natagora asbl

Réserve naturelle dirigée



© Thierry Goffart



© Thierry Goffart



© Thierry Goffart

Vue aérienne 2010



1: 10000

0.3 km

Coordonnées du pointeur en

Lambert Belge 72

X = 240591 m

SPW (2018)

SPW

NAVTEQ 2014, SPW

Vue aérienne 2018



1: 10000

0.3 km

Coordonnées du peinteur en

Lambert Belge 72



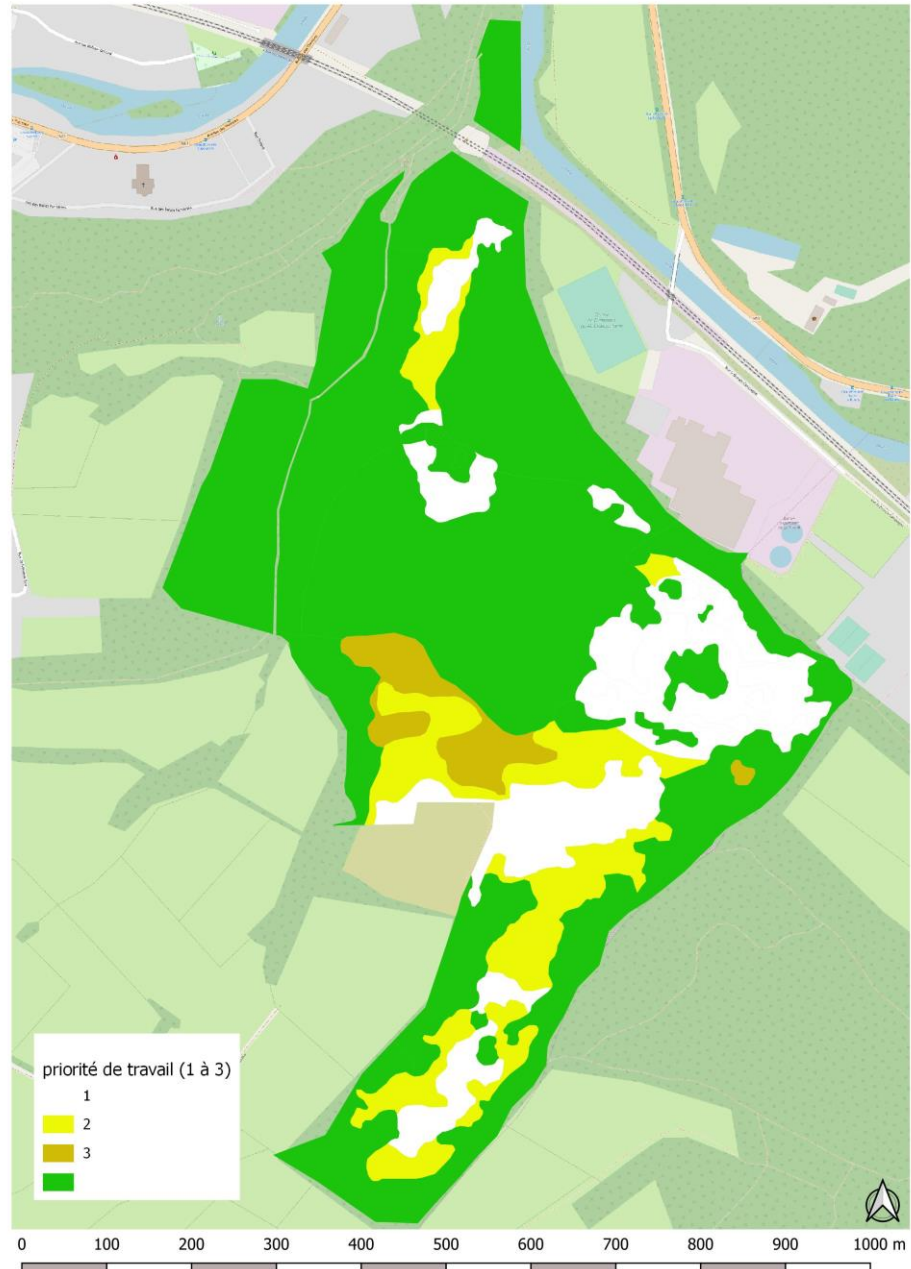
X: 240287 m

SPW (2018)

SPW | NAVTEQ 2014, SPW

Bois-les-Dames, une réserve naturelle vivante !

Plan de gestion





**Petits travaux
hivernaux
fin 2020 début 2021**

Bois-les-Dames, une réserve naturelle vivante !



Pourquoi l'aspect participatif de ce projet est il si important ?

Bois-les-Dames, une réserve naturelle vivante !

<https://jeparticipe.chaudfontaine.be/fr/node/8453> 67%



[Voie de Liège](#) [Qu'est ce que la participation citoyenne?](#) [Le budget participatif](#) [Projets en cours](#)

Bois-les-Dames, une réserve naturelle vivante !



Ce site naturel situé à Ninane est une lande calaminaire, déjà répertoriée comme Site de Grand Intérêt Biologique (SGIB) et Site Natura 2000 (BE33016 « Basse vallée de la Vesdre »). Son origine remonte à l'époque où les sociétés métallurgiques des vallées de la Vesdre et de l'Ourthe rejetaient dans l'atmosphère des poussières de zinc et de plomb, poussées par les vents dominants sur les collines voisines. Des paysages impressionnants et un biotope particulier découlent de cette pollution : des milieux ouverts, des landes, une flore et une faune rare. Avec le temps, ces milieux disparaissent, les paysages se referment et la biodiversité décline. Dans les prochains mois, des travaux forestiers vont donc débiter afin de favoriser au maximum les espèces et habitats rares de la lande.

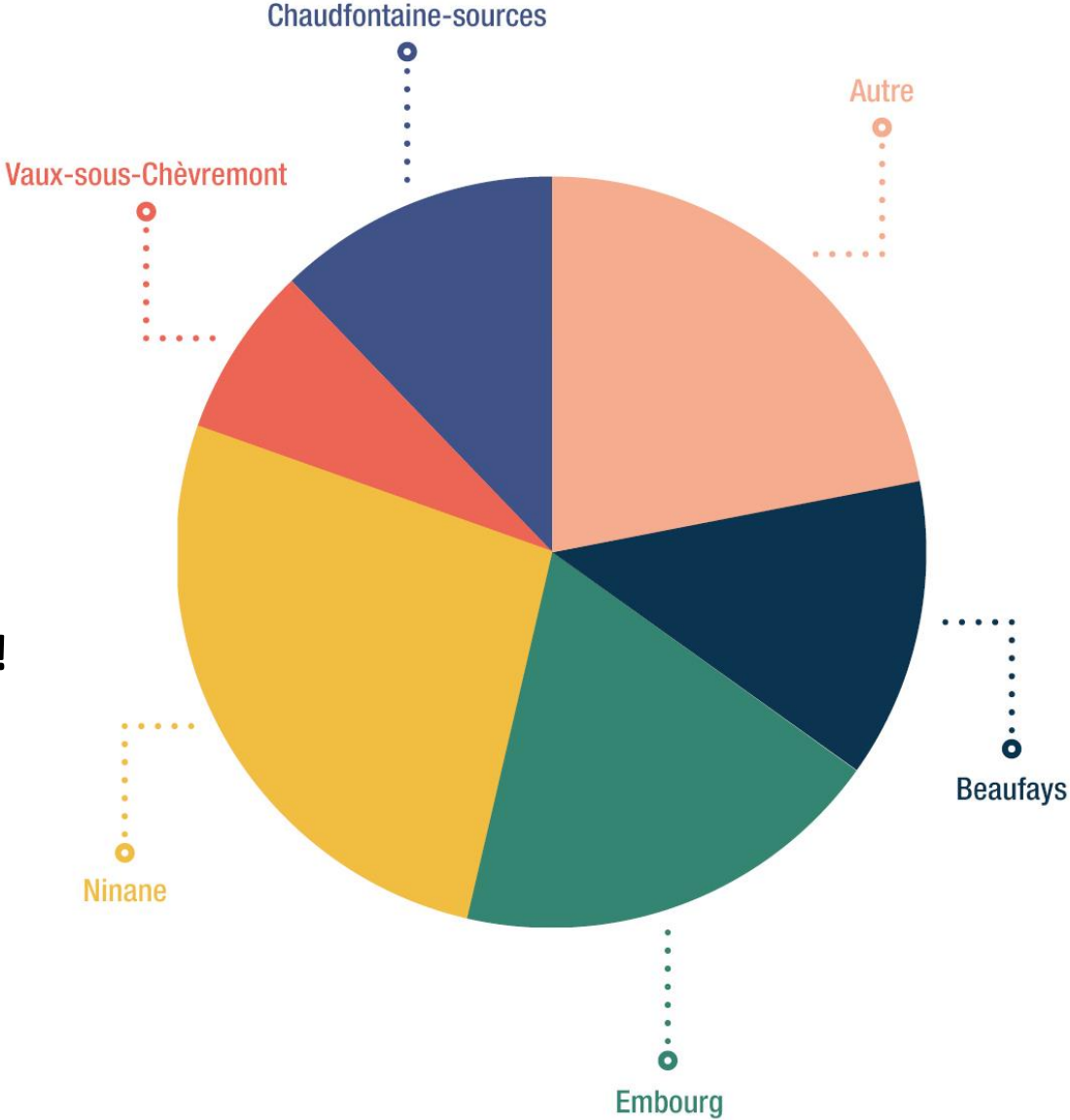
Bois-les-Dames est un lieu fréquenté par de nombreuses personnes : promeneurs, traileurs, VTTistes, cavaliers, scouts, familles, groupes en balade guidée, etc. Malheureusement, cette fréquentation engendre certaines dérives (vandalisme, incivilités et dégâts dus au non-respect des sentiers balisés).

<https://jeparticipe.chaudfontaine.be>



ORIGINE DES RÉPONDANTS

290 répondants

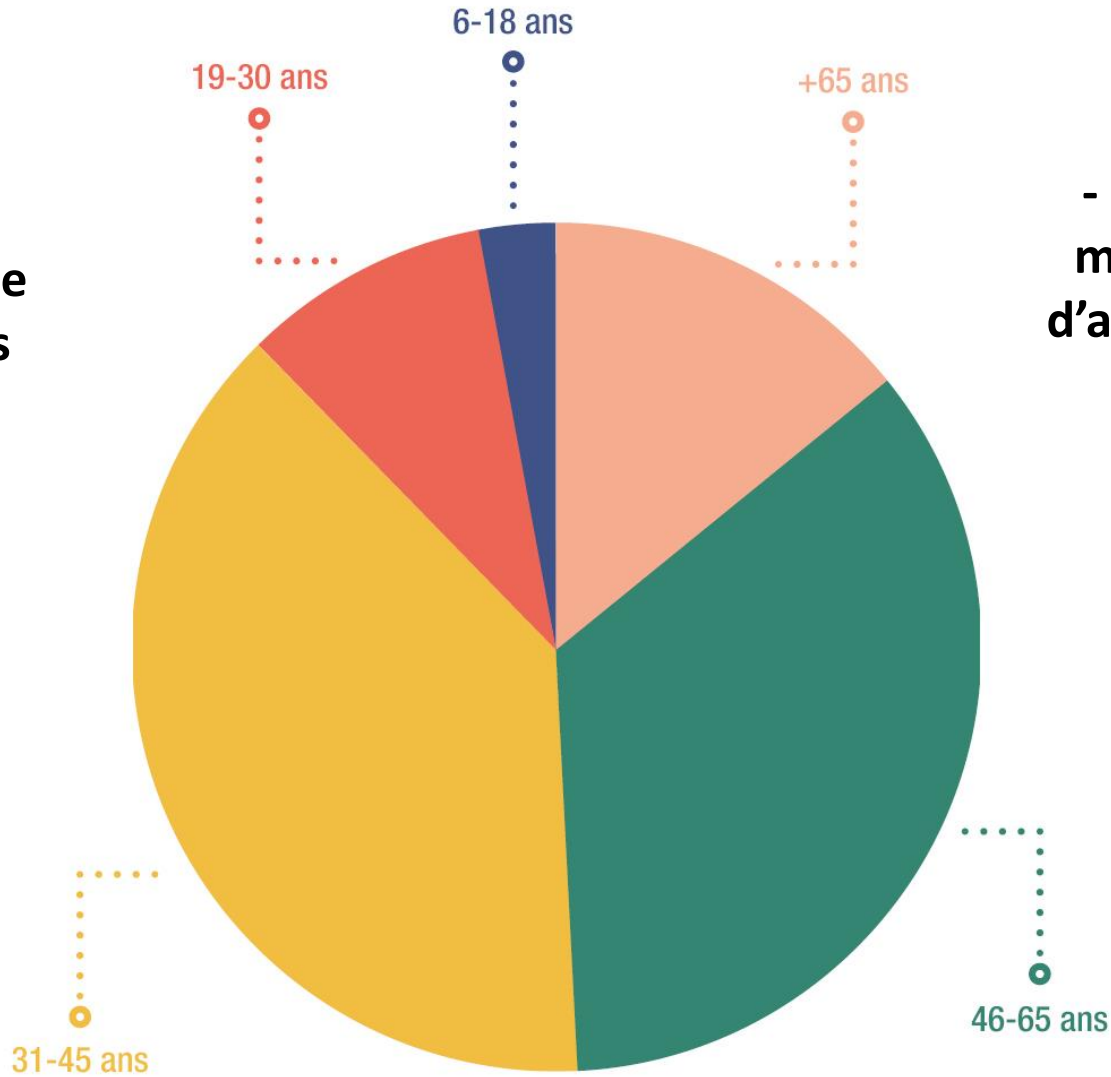


Belle mobilisation locale!

Mais pas que!

ÂGE DES RÉPONDANTS

Beaucoup de
répondants
« jeunes
adultes /
actifs »



- de 18 ans à
mobiliser par
d'autres canaux

Qui fréquente le site de Bois-les-Dames?



→ La moitié des répondants s'y rendent quelques fois par an

→ Intérêt particulier : le paysage, la nature (faune, flore) et le calme

des personnes fréquentant le site sont conscientes que les statuts actuels du site :

- **SGIB = Site de Grand Intérêt Biologique**
- **Natura 2000**

ou simplement le code forestier impliquent certaines règles.

Le futur statut de RNA = Réserve Naturelle Agréée ne modifiera pas ces règles mais ne les durcira pas non plus.

Nous mettrons cependant en place une série d'actions pour qu'elles soient mieux respectées.



Enjeux identifiés suite aux réponses sur le « mobilier forestier » et le « matériel didactique » du site et leurs améliorations possibles :

- **Prendre en compte tous les utilisateurs du site et clarifier quels sentiers sont accessibles à quel mode de déplacement via du balisage / des plans / du mobilier / de l'information et de la sensibilisation.**
- **Trouver des solutions pour stopper le vandalisme et les incivilités, notamment les déchets / dégradations. Entretenir / renforcer le mobilier existant, envisager de nouveaux éléments (sécurité, confort, didactique, etc.) en veillant à ne pas surcharger / dénaturer le côté sauvage et naturel des lieux.**
- **Veiller à ce que les sentiers restent praticables, sécurisés (lutter contre l'érosion et envisager des marches / rampes / barrières / nivellement).**
- **Améliorer l'information et la sensibilisation sur le site par des cartes, du balisage, la mise à jour des panneaux didactiques et la création de nouveaux supports (faune, flore, histoire du site, tables d'orientation, règles à respecter) en veillant à être accessible aux enfants.**
- **Utiliser les nouvelles technologies à des fins didactiques (liens internet, QR Code, etc.).**
- **Envisager de nouveaux accès au site, moins « sportifs ».**



“Qu’il reste
le plus sauvage
possible”



“Qu’il reste un site
naturel calme
et respecté
par ses usagers”



“Le maintien du site
ouvert et accessible
à tous”



“Que mes petits enfants
en profitent comme moi
j’en profite”



“Un site
protégé,
des visites
guidées”



Bois-les-Dames, une réserve naturelle vivante !



Implication de
groupes / asbl /
entreprises /
écoles...

via la « charte des
ambassadeurs de la
réserve »



CHARTE DES AMBASSEDEURS DE LA RÉSERVE NATURELLE DE BOIS-LES-DAMES



La réserve naturelle de Bois-les-Dames est un site naturel exceptionnel dédié à la protection de la biodiversité qui se veut accessible, vivant, ancré dans un territoire et en lien avec ses habitants.

C'est pourquoi, à travers cette charte destinée aux groupes, associations, organisations, entreprises,... proches du site, les Ambassadeurs de la réserve naturelle de Bois-les-Dames (et tous leurs bénévoles/membres/employés) s'engagent à :

- › Respecter le site et les enjeux qui y sont liés, son patrimoine et ses installations en toute occasion ;
- › Tout faire, dans la mesure de leurs possibilités, pour aider à la protection et à la vie du site ;
- › Promouvoir le site et les activités qui s'y déroulent ;
- › Informer et sensibiliser les acteurs locaux aux enjeux du site dès que l'occasion se présentera ;

et plus particulièrement [Nom du groupe, de l'entreprise, ...] :

s'engage à :

.....

.....

Fait à Chaudfontaine, le / /

Signatures :



Bois-les-Dames, une réserve naturelle vivante !

Les suites :

- Communication sur jeparticipe.chaudfontaine.be
- Poursuite de la gestion sur site (Chantiers participatifs!?)
- Charte des ambassadeurs
- Evènement sur site en mai !?
- Réunions citoyennes pour travailler sur les enjeux – dès que possible
- ...





Bois-les-Dames, une réserve naturelle vivante !

MERCI!