

Masterplan Publieke Ruimte

Slachthuiswijk Antwerpen - voorontwerp, participatie

in opdracht van AG Vespa, Triple Living en Aquafin

8 november 2021



Inhoud

- 1 Conceptontwerp: samenvatting**
- 2 Voorontwerp: krachtlijnen**
- 3 Voorontwerp: thema's**
- 4 Voorontwerp: deelgebieden**
- 5 Voorontwerp: aanpassingen COD**

01

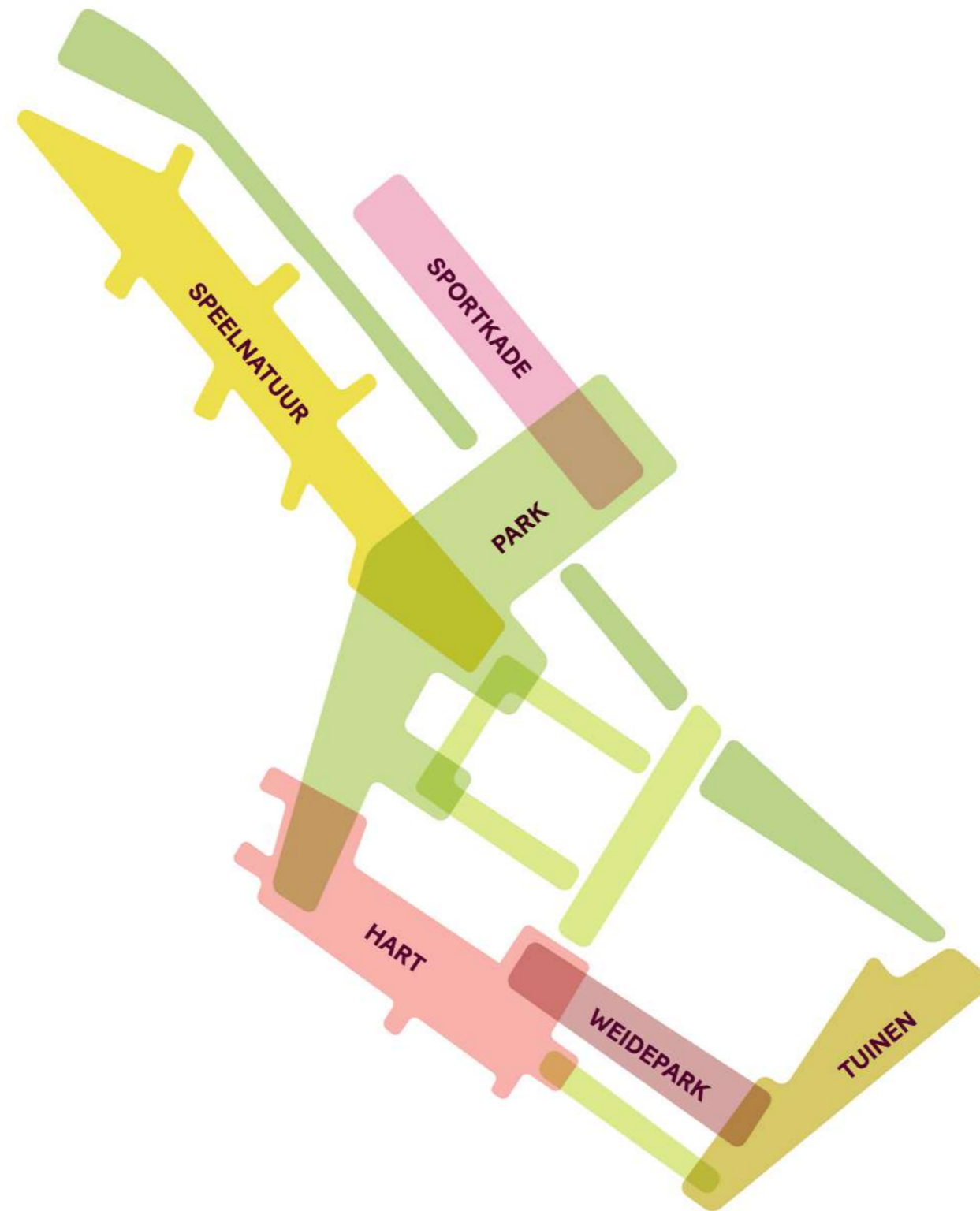
**Conceptontwerp:
samenvatting**

De rits



De publieke ruimte van de Slachthuiswijk is de verbinder van de wijk: de nieuwe en de bestaande delen van de Slachthuiswijk worden aan elkaar geritst. Het publieke domein is de speel-, spel- en ontmoetingsruimte van bestaande en nieuwe bewoners in de wijk.

Karaktervolle deelruimten

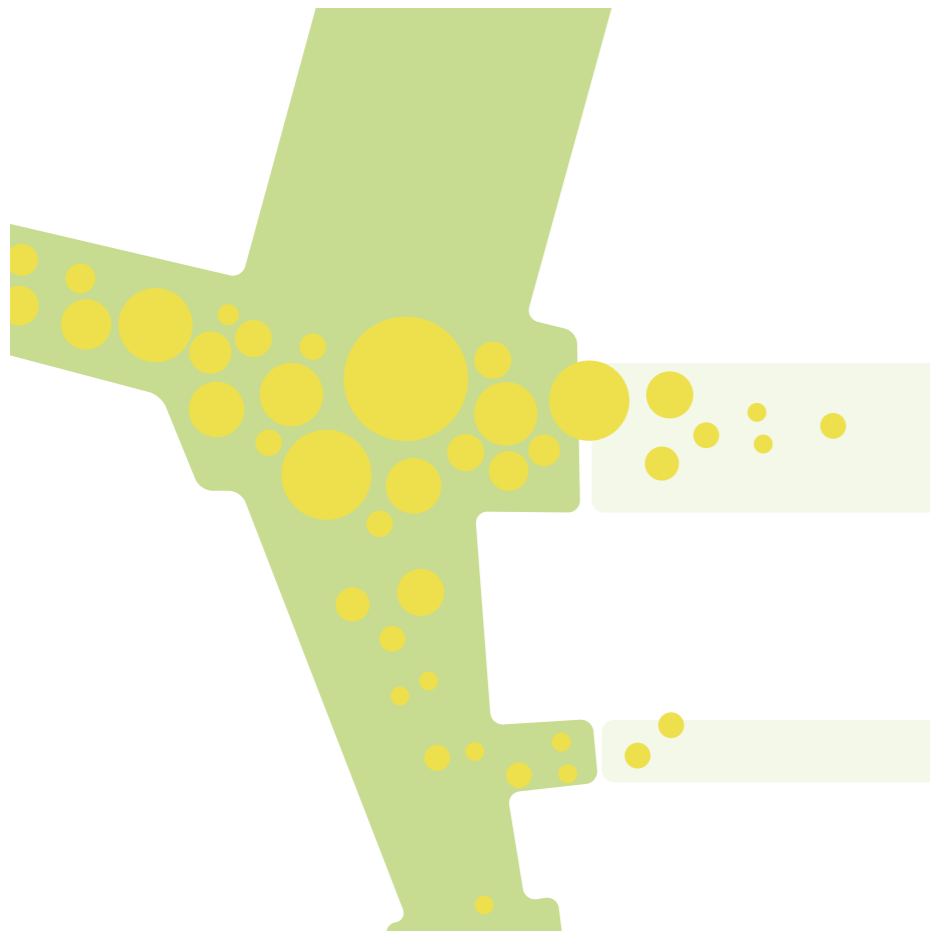


De publieke ruimten kennen een verscheidenheid aan inrichtingen die ruimte bieden aan het verlangde programma. Door het programma thematisch te verspreiden ontstaan er verschillende deelgebieden met hun eigen thema. De kracht van de Slachthuiswijk is de diversiteit aan karaktervolle deelruimtes.

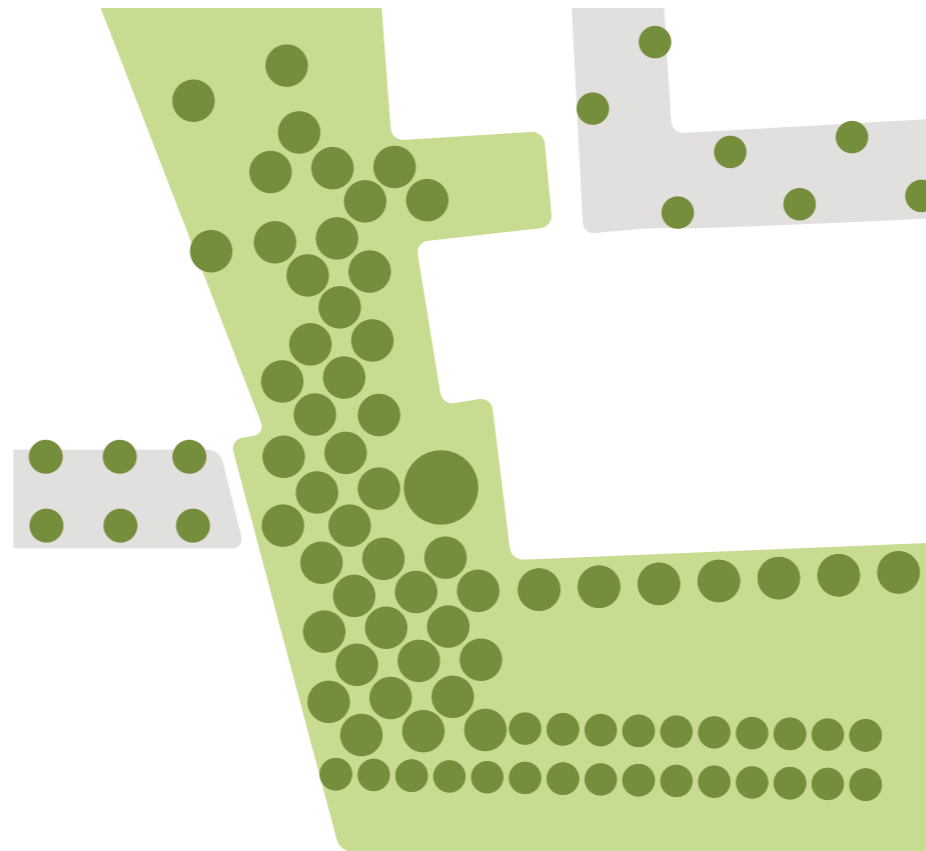
Overlappende sferen



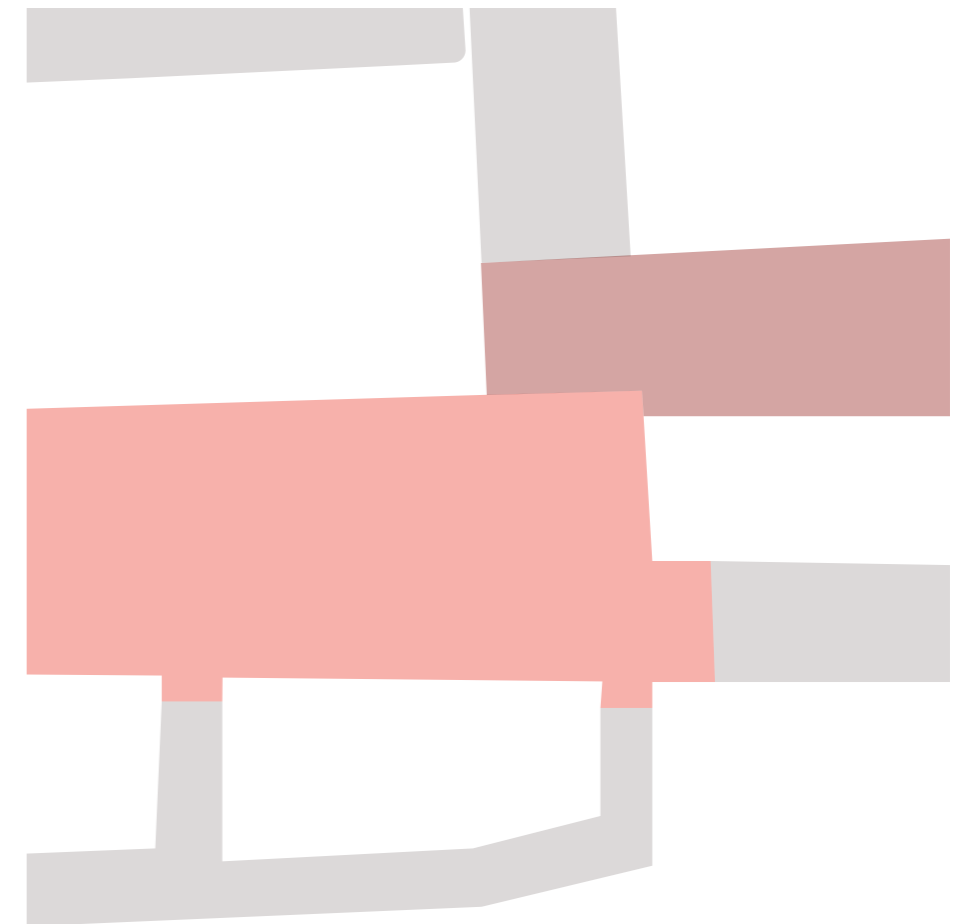
Verbinden van de deelruimten



Overlappend programma



Overlappende beplanting



Overlappende bestrating

De deelruimten krijgen elk een aparte sfeer. De sferen overlappen en lopen in elkaar over. De middelen om overlappen te realiseren zijn programma, beplanting en de inrichting van de publieke ruimte.



alternatief zonder brug

02

**Voorontwerp:
krachtlijnen**

Hoofdentiteiten



De wijk bestaat uit een viertal hoofdentiteiten die de basis vormen voor gebruik, vormgeving en materiaal gebruik;

1. Bestaande wijk
2. Groene rits
3. Nieuwe ontwikkeling
4. Groene Singel

Deelgebieden



Op basis van de entiteiten wordt de publieke ruimte ingericht. De groene rits vormt een verbinding tussen nieuw en oudbouw. De deelgebieden verbijzonderen het gebied en zorgen voor specifieke ruimtes met eigen sferen en uitstralingen.

1. Lobroekplein, huiskamer van de wijk
2. Kalverwei, buurtpark
3. Kalverpad, natuurlijk spelen
4. Hallenplein, groene en publiek plein
5. Hallentuin, verstilde watertuin
6. Kadepark (toekomstig), sport in een havengebied
7. Frontstraten
8. Kalverbuurtstraten
9. Oude Kalverstraat
10. Lange Lobroekstraat

Bomenstructuur



- Formele bomenstructuur (1st, 3de)
- Losse bomenstructuur (1ste, 2de, 3d)
- Zuilvormige straatbomen
- Bomen in selectie Slachthuislaan

Deelgebieden worden aan elkaar verbonden door een doorlopende dichte bomenstructuur. Deze structuur bestaat uit;

1. Formele structuur rondom de Oude Kalverstraat, Lobroekplein en Hallenplein, met voornamelijk 1e grootte bomen
2. Informele structuur in de park en tuin gedeeltes, gestrooide bomen, 1,2,3e grootte
3. Woonstraten zuilvormige bomen
4. Slachthuislaan verspreide en natuurlijk bomen (doorlopend)

Verharding



Naast een doorlopende bomenstructuur is er doorlopende verhardingsstructuur die de ruimten met elkaar verbindt. Deze routing ligt langs alle gevels en lopen over in elkaar.

4 meter zone



Tussen de verharding en de bebouwing is een ruimte noodzakelijk voor de brandweer. Deze zone van 4 meter wordt gebruikt om de sferen van de deelruimten te verbijzonderen. De invulling van deze zones is o.a.;

- Ruimte voor terrassen
- Doorlopende ecologische groenstructuur met kruidenrijke vegetatie
- Creëert buffer tussen publieke ruimte en wonen op maaiveld.
- Oplossen van mogelijke hoogteverschillen en noodzakelijk meubilair.

DAM-route



De DAM-route is veilige en publieke route die deelruimtes aan elkaar rijgt. Langs de route zijn onder andere alle speel en sportplekken gesitueerde en is er ruimte voor kunst.

Plankaart



03

Voorontwerp: thema's

Water

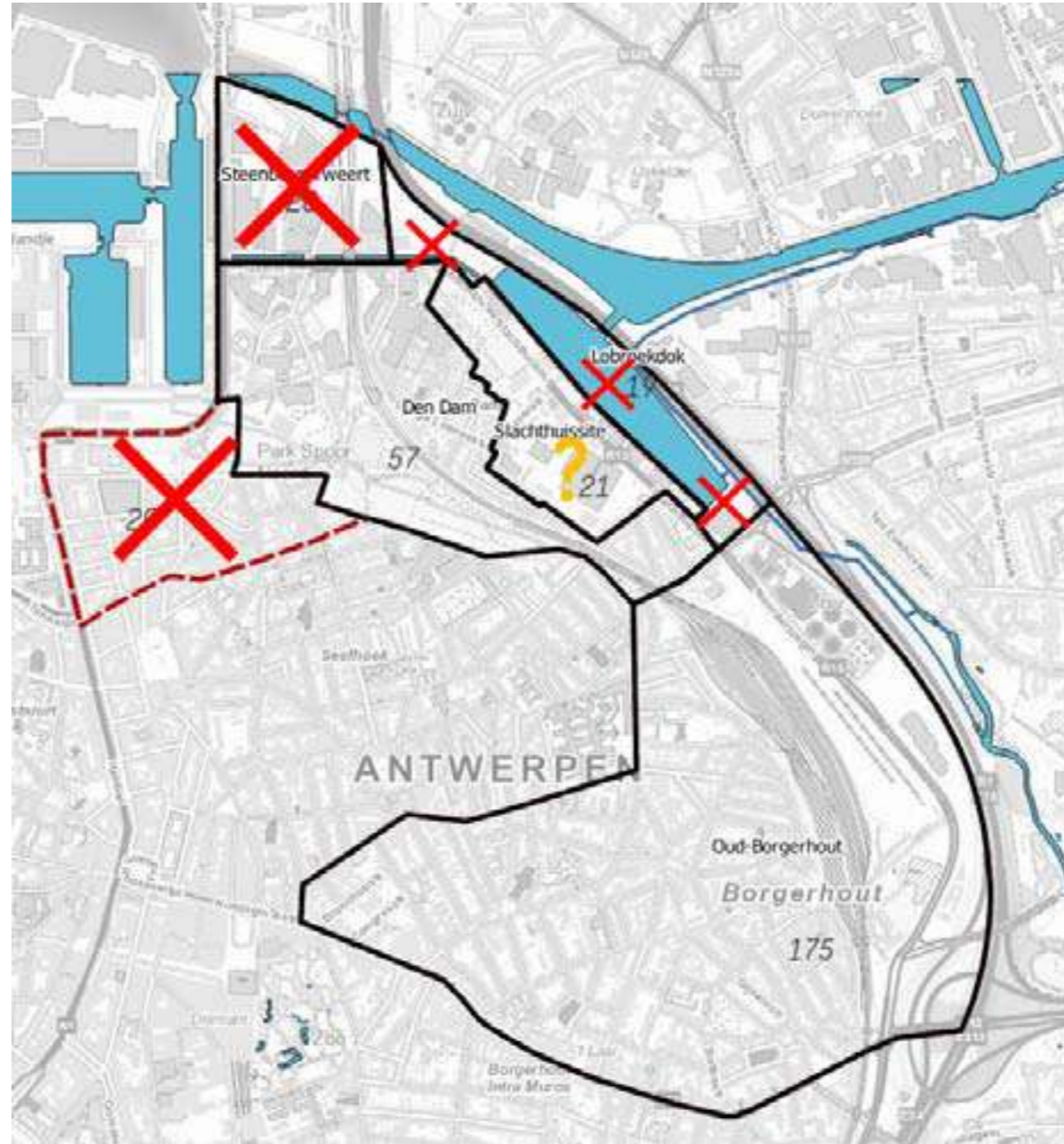
Programma

Bepantingen

Verkeer & parkeren

Diensten

Waterstudie onderzoeksgebied

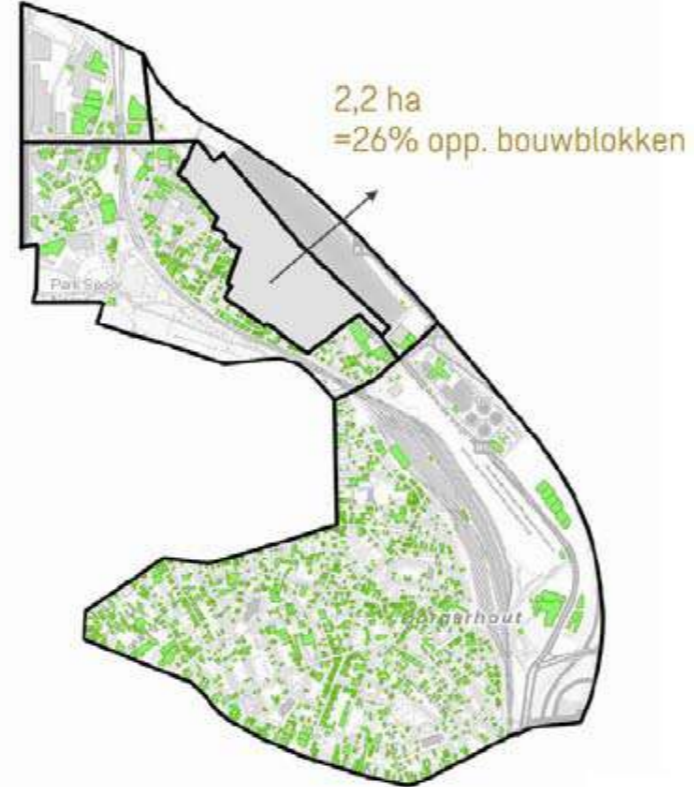


Bouwstenen waterplan

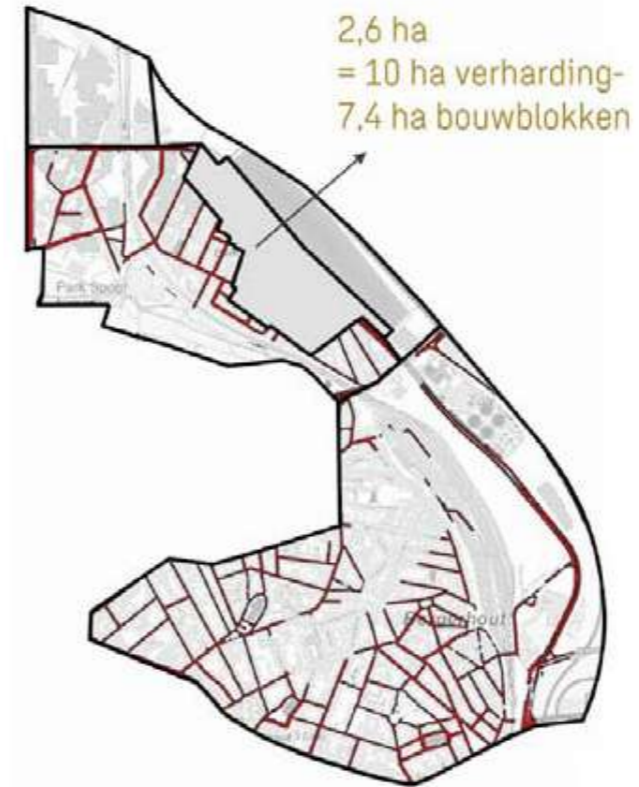
ontharding



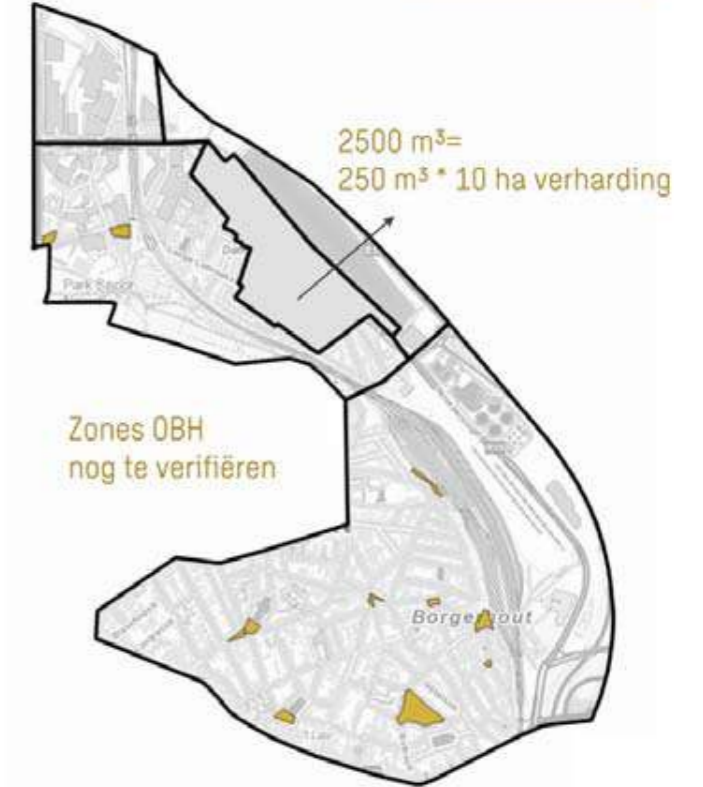
groen daken



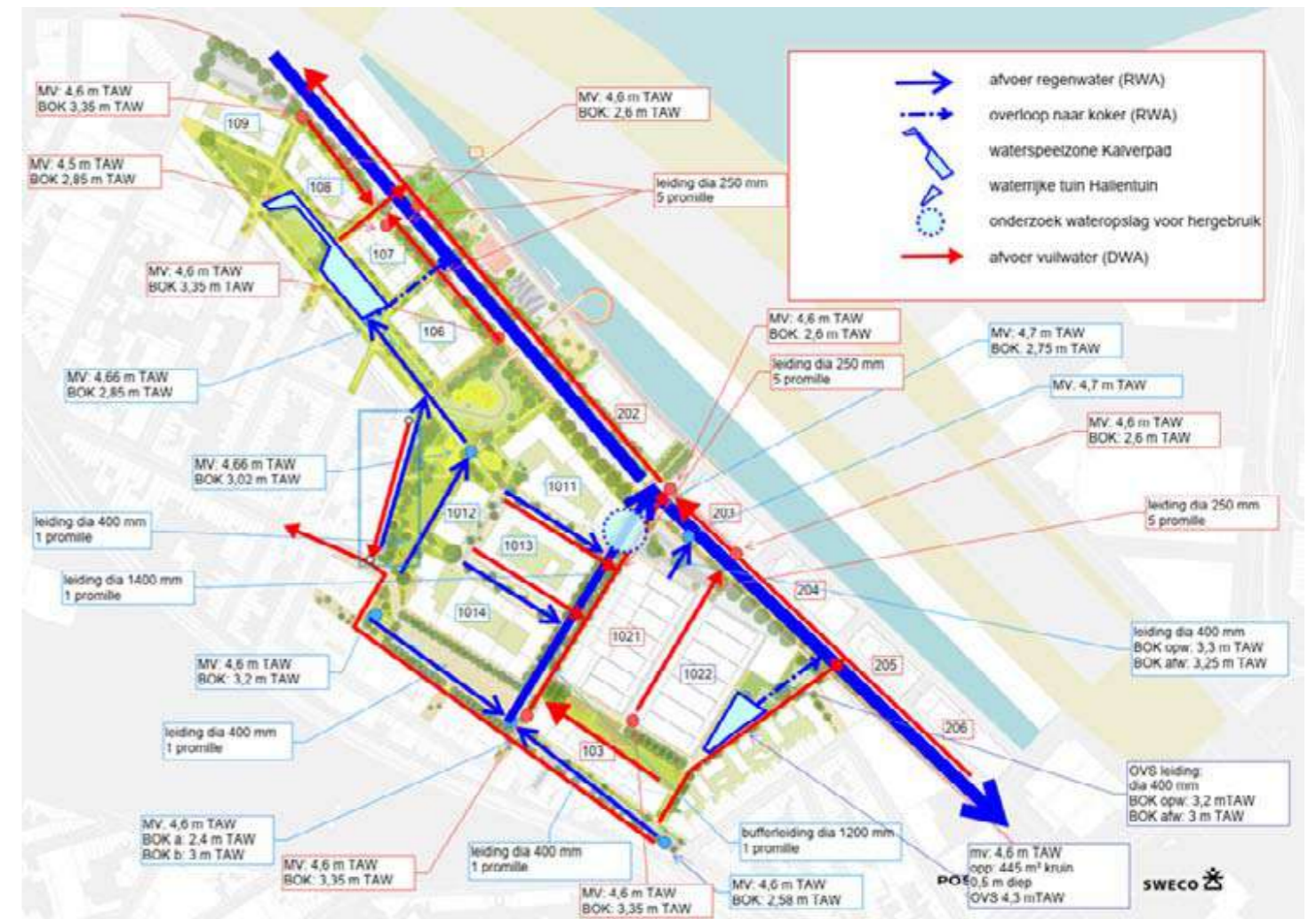
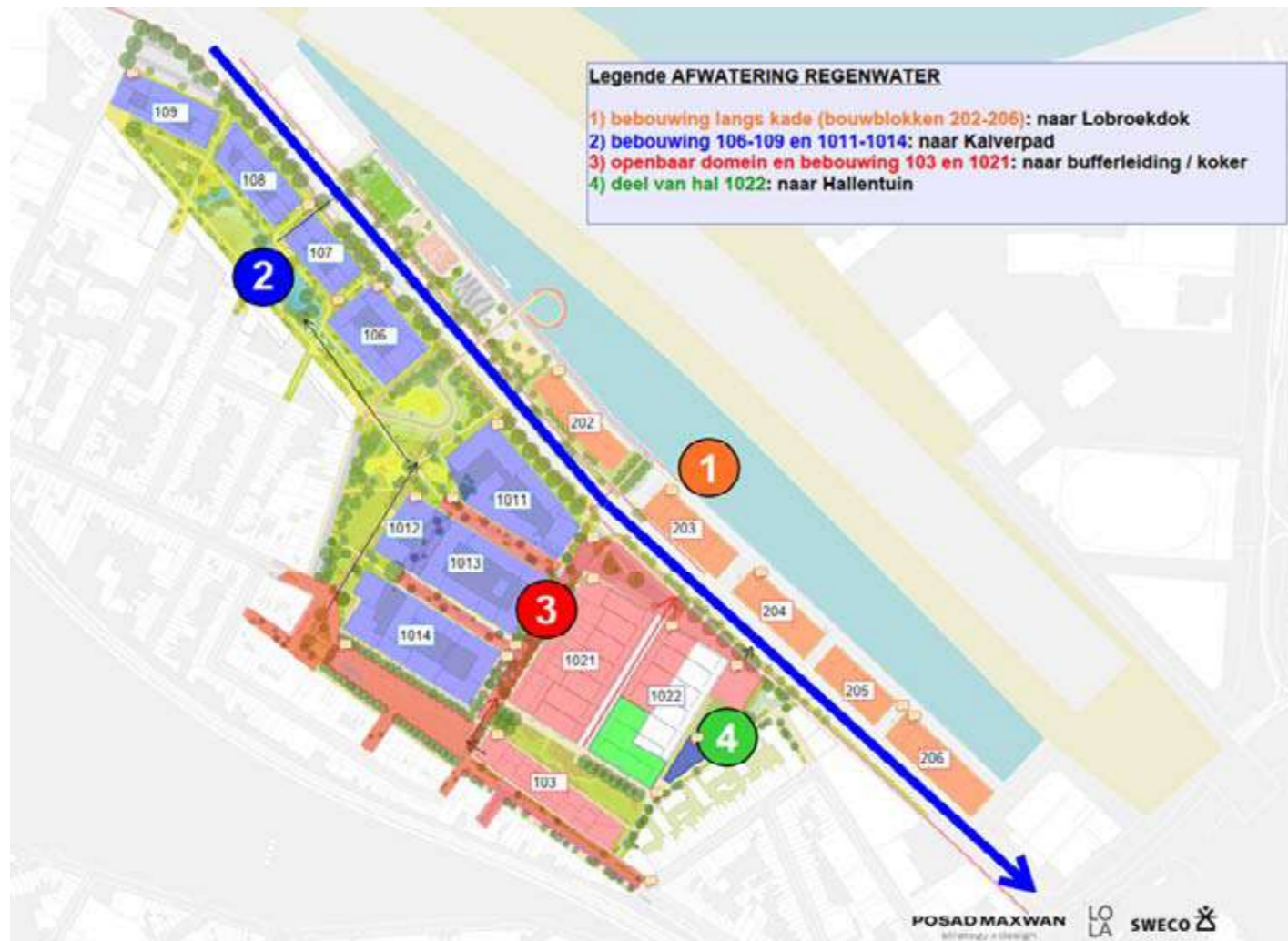
infiltrerende straten



waterpleinen



Concept waterbeheer



Overzicht afwatering en riolering

Geprogrammeerde en vrije ruimte



Programma



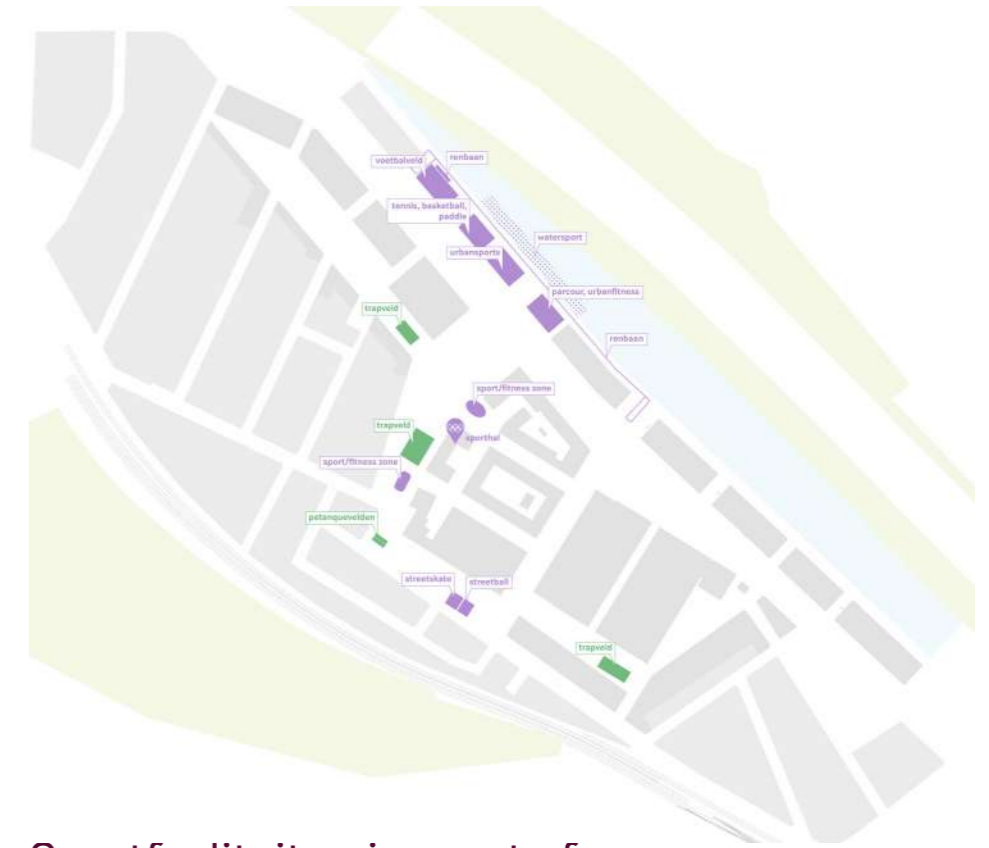
- Samentuinen
- Terrassen
- Sport
- Spelen
- Kunst
- DAM-Route

Programma: Sport



Wens van bewoners
tafeltennis en petanque
omwisselen

conceptontwerp:



Sportfaciliteiten in eerste fase

1. Trapweide met goals
 2. Urbanfitness en calisthenics zone
 3. Tafeltennis
 4. 3x3 basketbal
 5. Senioren beweegplek
 6. Petanqueveld
- Verschillende multifunctionele weides

Sportcluster fase 2 (7)

Programma: Spelen



Fietsparkeren en chill plekken nabij speelplekken

conceptontwerp:



Speellocaties (formeel)

- 4x speeltuin 0-3 jaar (2)
- 2x speeltuin 4-12 jaar (4/5)

Speellocaties (informeel)

- Kalverpad
- Fontein (7)
- Verschillende multifunctionele weides (3/6)

Programma: Kunst



Wens van bewoners om mee te denken over kunst

Er zijn enkele potentie locaties aangewezen voor kunst binnen het project. Samen met de dienst Kunst wordt hiervoor een uitvraag omschreven. Mogelijke thema's zijn;

- Verhaal van de twee stieren
- Historiek van de plek
- Relatie tussen mens en dier
- De kracht van de wijk
- Verbinden van nieuwe en oude bewoners

Programma: Ouderen

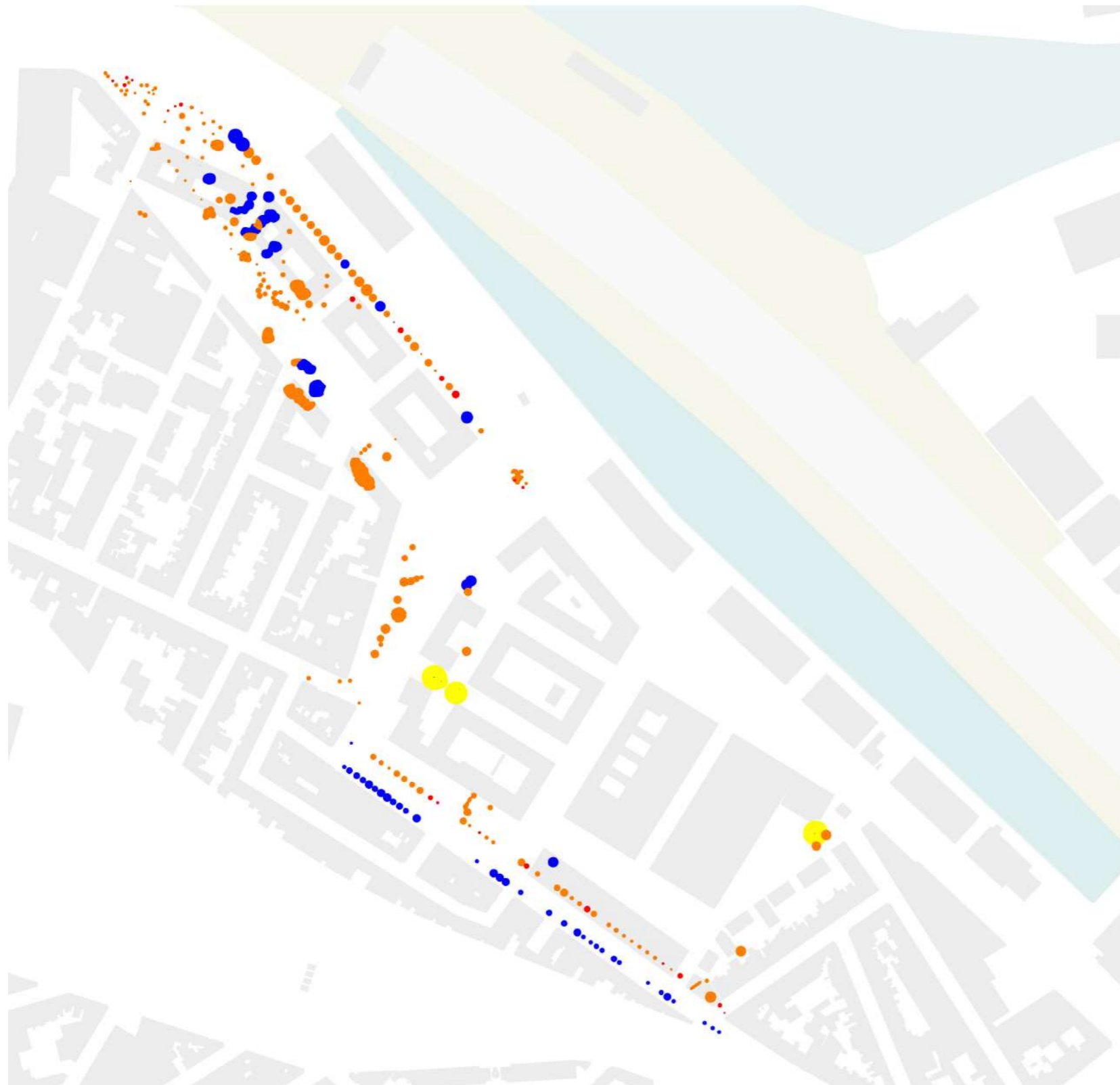


- Rollator en rolstoelvriendelijke route (DAM-route)
- Senioren beweegplek
- Zitgelegenheden met rugleuning

Bomen bestand



Bomentoets Stad Antwerpen



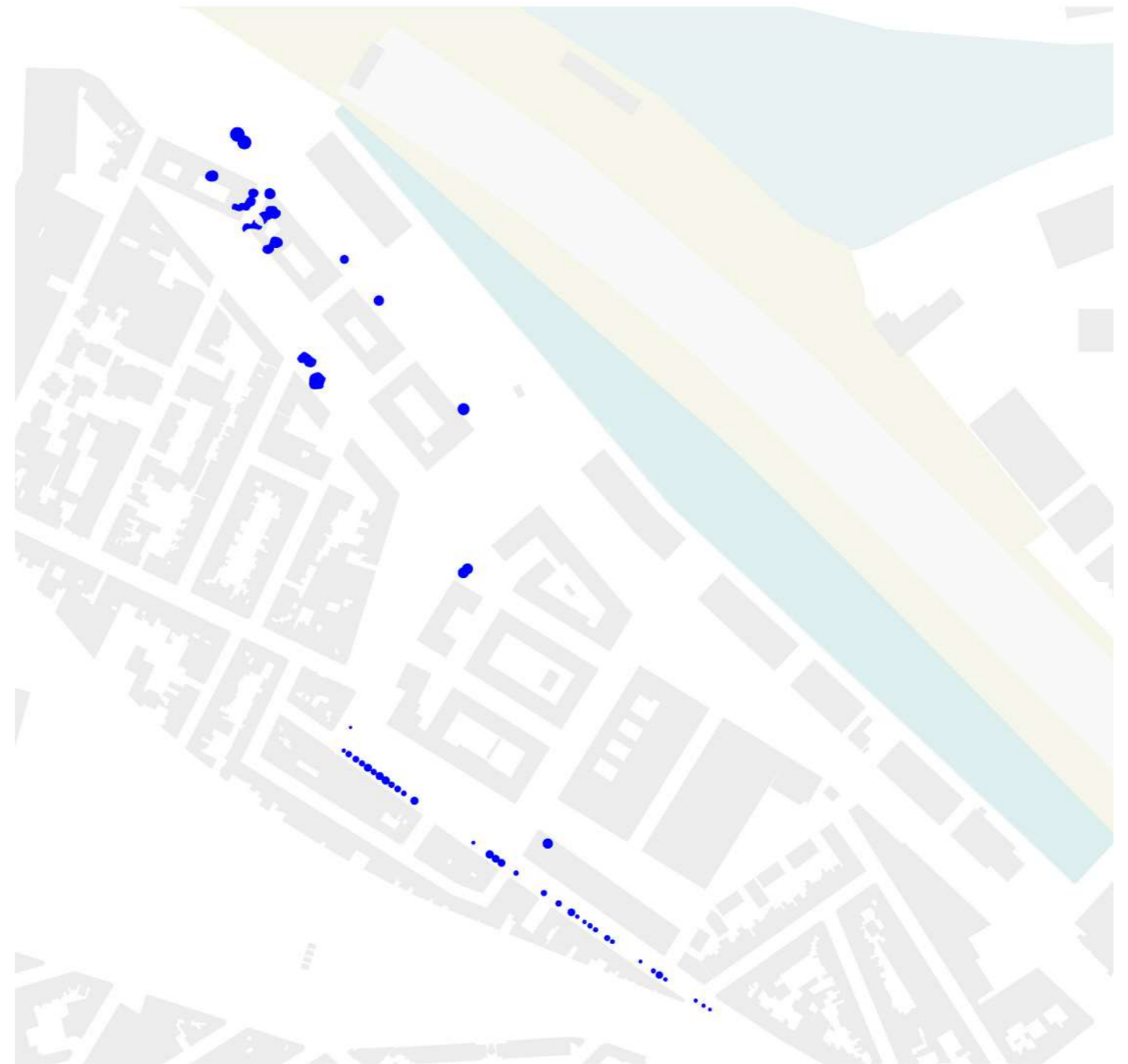
- Abosluit te behouden
- Bij voorkeur te behouden
- Mogelijk te behouden
- Te verwijderen

- Beoordeling van de bestaande bomen in de wijk
- 4 categorieen: naast verwijderen, absoluut, bij voorkeur en waar mogelijk te behouden
- 4 bomen absoluut te behouden
- Uit onze berekening volgt in de bestaande toestand een groenbladmassa van 6.970m²

Bomentoets Stad Antwerpen

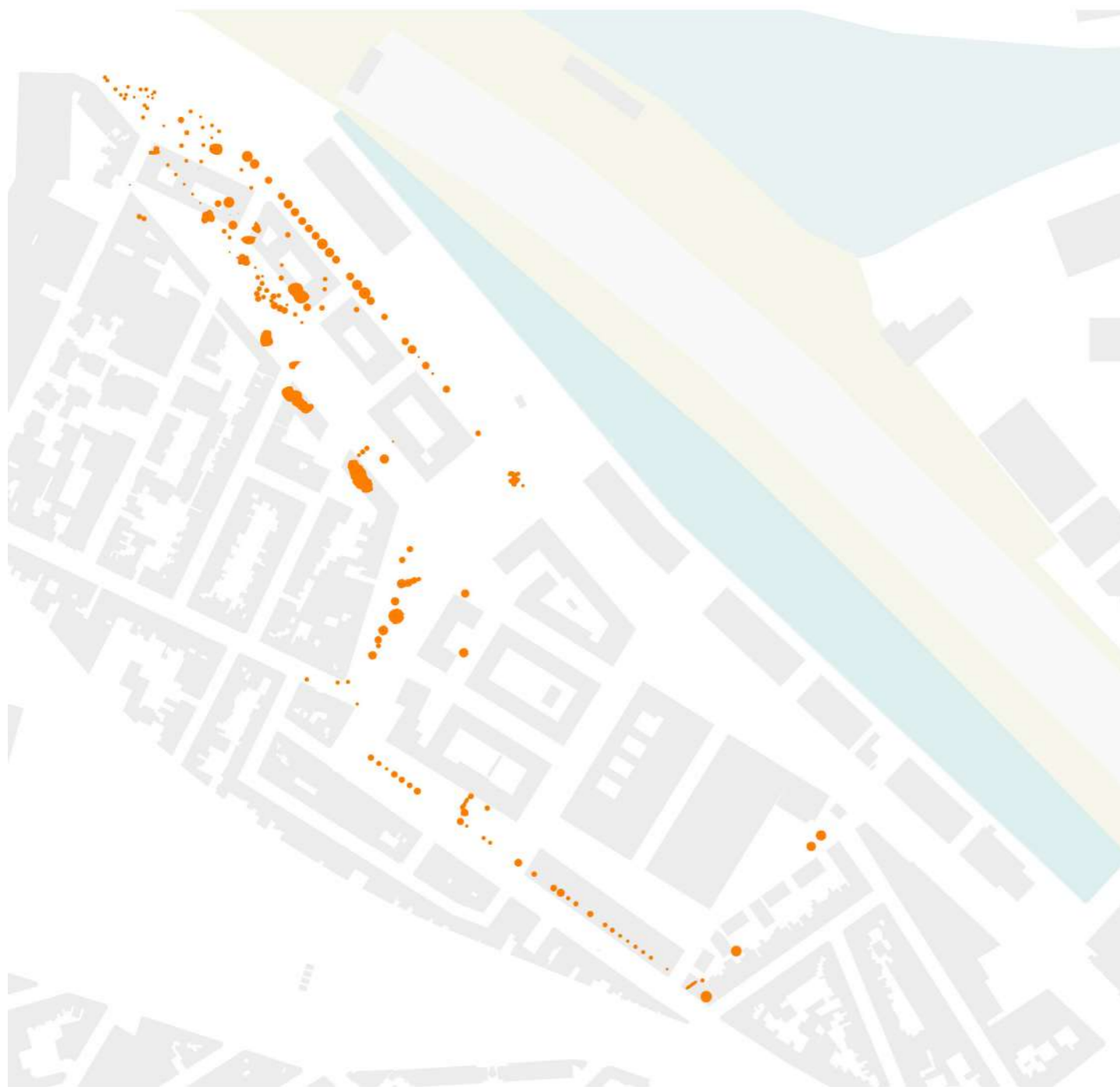


Bomen absoluut te behouden



Bomen bij voorkeur te behouden

Bomentoets Stad Antwerpen



Bomen waar mogelijk te behouden



Bomen te verwijderen

Bomen bestand in de bouwvelden > te verwijderen



Bomen bestand in het publieke domein



Bomen bestand in het publieke domein: conflict brandweer



Bomen bestand in het publieke domein: conflict ontwerp



Bomenstructuur, nieuw



conceptontwerp:



113 stuks te behouden
174 stuks te rooien bomen
270 stuks nieuwe bomen waarvan 179
stuks groot + 91 klein

Nieuwe bomen zijn onder andere noten- en vruchtdragende soorten en dragen zo veel als mogelijk bij aan biodiversiteit

Groenbladmassa



6970m²



7308m² (na 20 jaar) > 18240m² (na 40 jaar)

Uitgangspunten nieuwe bomen

Soorten

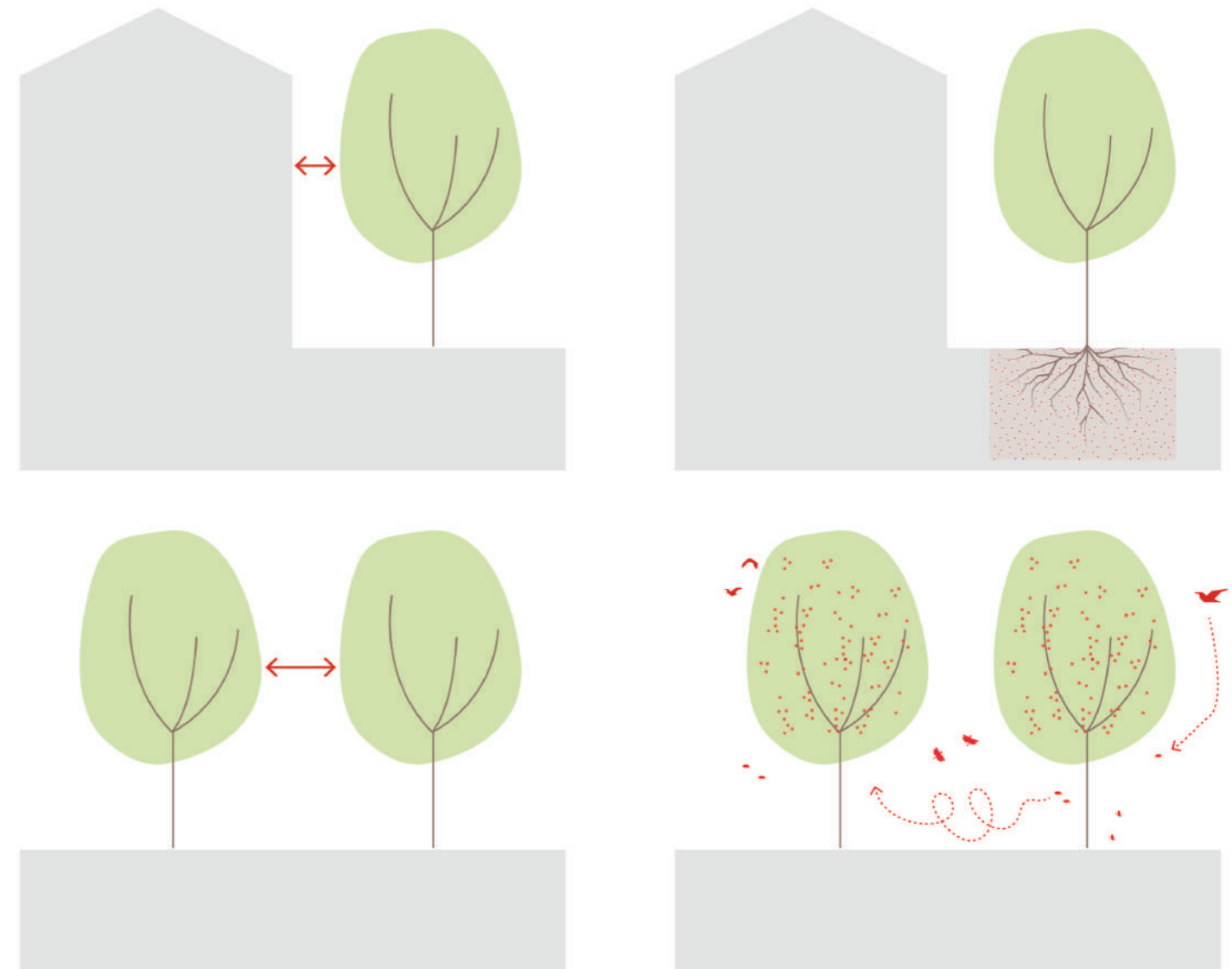
- Voornamelijk inheems
- Bijdrage aan biodiversiteit
- Toekomstbestendig
- Verdraagt goed extremen

Ruimtelijke inpassing

- voldoende afstand tot de
- onderlinge afstand beperkt
aaneengesloten gevel

Groeiplaatscondities

- Voldoende ondergrondse
- Maximale levensduur
- Soortkeuze gebaseerd op



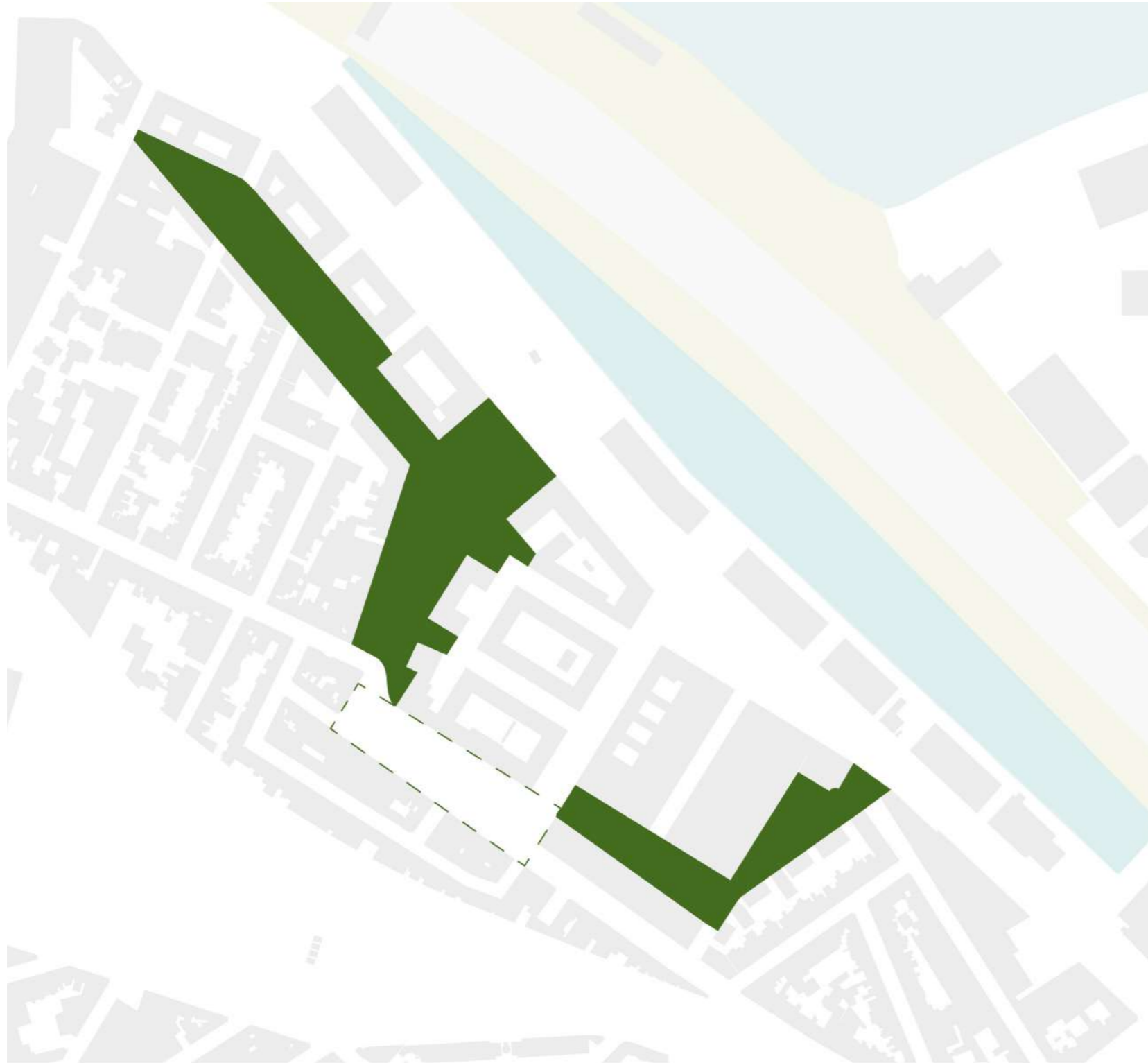
Groen



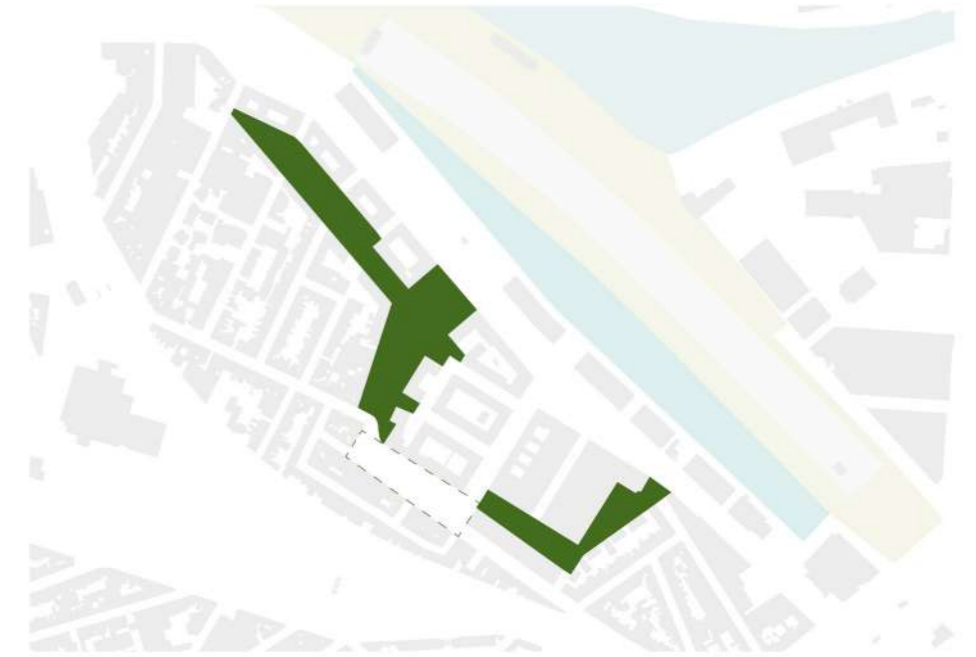
- boom 1ste, 2de, 3de
- struiken
- vaste planten
- bloemrijke grassen en kruidenvegetati
- gras

Wens van bewoners op-
letten met allergie

Groenbalans



conceptontwerp:



	totaal oppervlakte	groene ruimte	percentage
Lobroekplein	10177	793	8%
Kalverwei* (incl gest. Gras, excl spelen en sport)	15485	13800	89%
Kalverpad	12335	12335	100%
Hallentuin	5221	5221	100%
Hallenplein***	5546	5546	100%
subtotaal	48764	37695	77%
Lange Lobroekstraat	4190	nvt	nvt
Slachthuislaan/Frontstraten, parkings	13152	nvt	nvt
Kalverbuurtstraten	4711	nvt	nvt
totaal	70817	37695	

Bepantingsvakken



conceptontwerp:

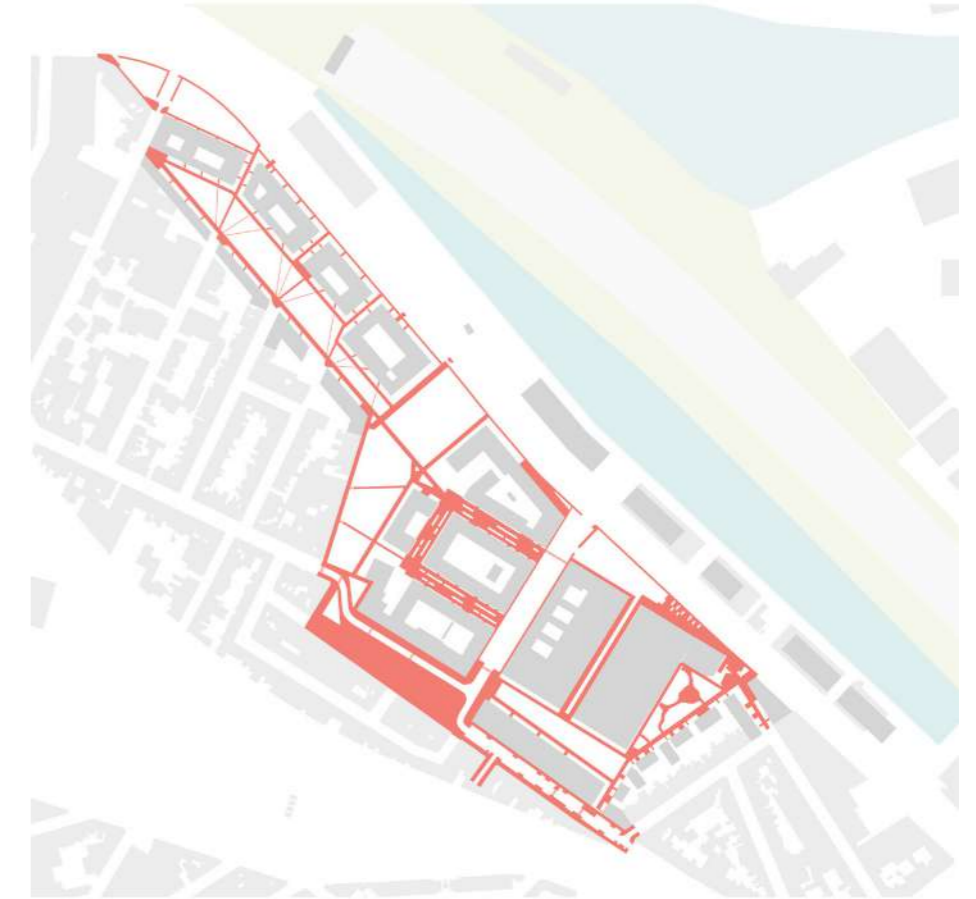


- Sport en speelgazon voor de intensieve plekken
- Gras met bloemen, kort gemaaid voor extensieve plekken
- Bloemrijk gras en kruiden mengsel
- Vaste planten

Integrale toegankelijkheid

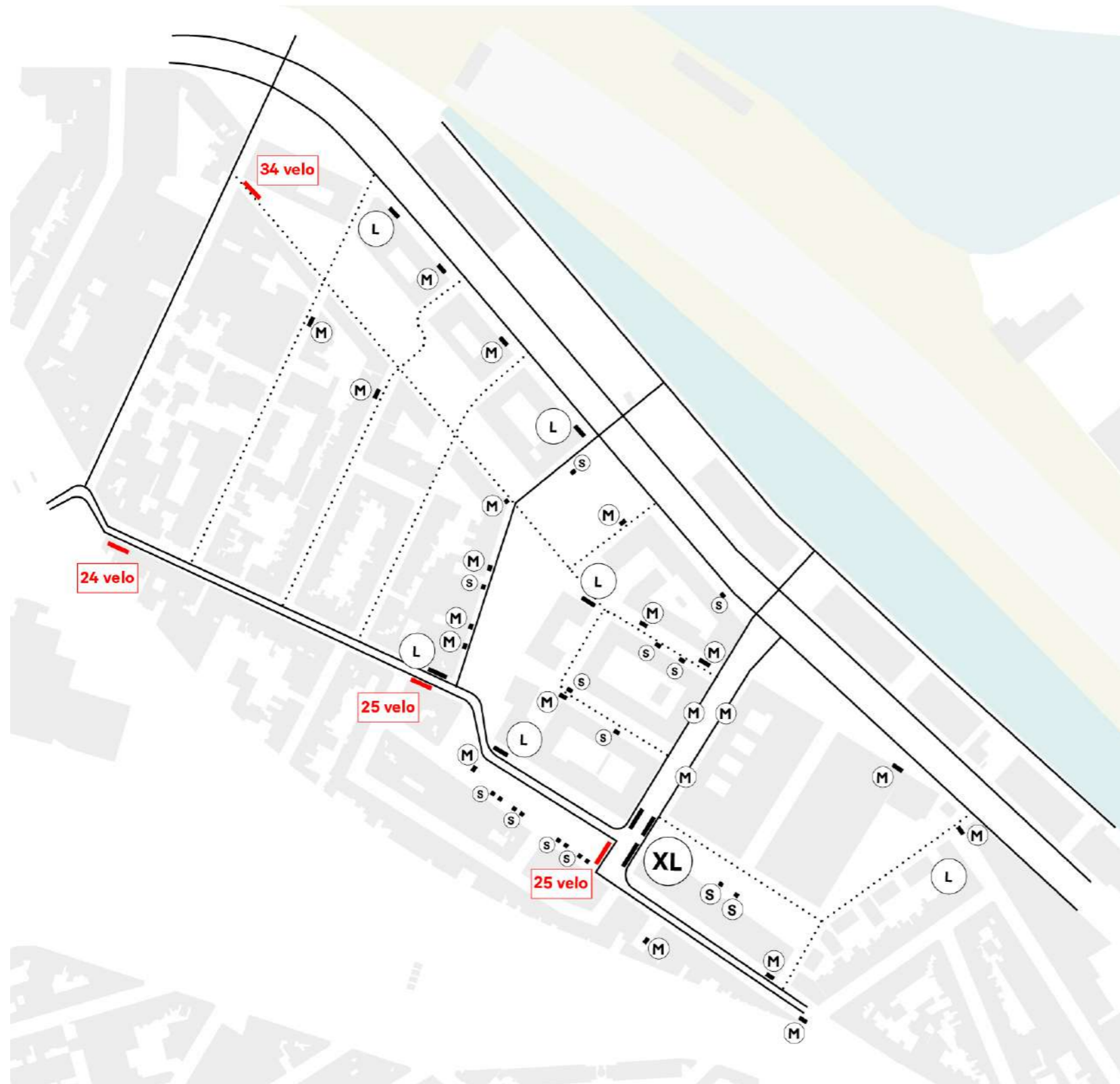


conceptontwerp:

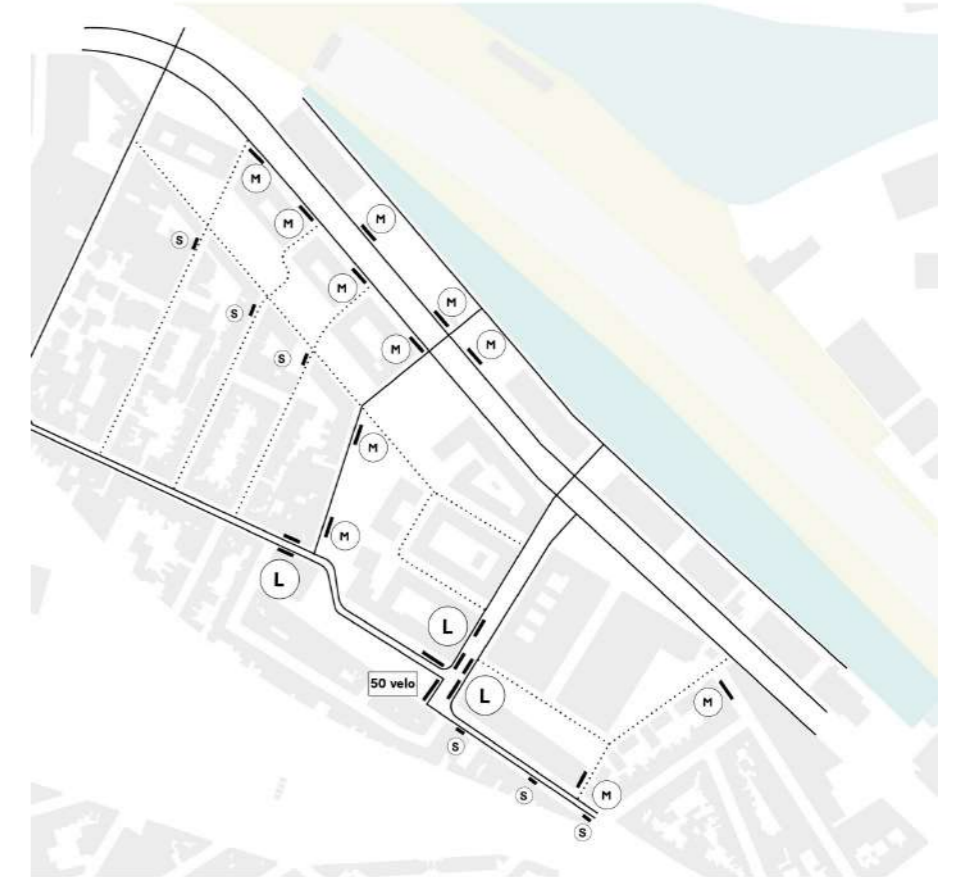


- Woonerven Kalverbuurt
- Dwarsverbindingen pocketparkings

Fietsroutes en fietsparkeerplaatsen



conceptontwerp:

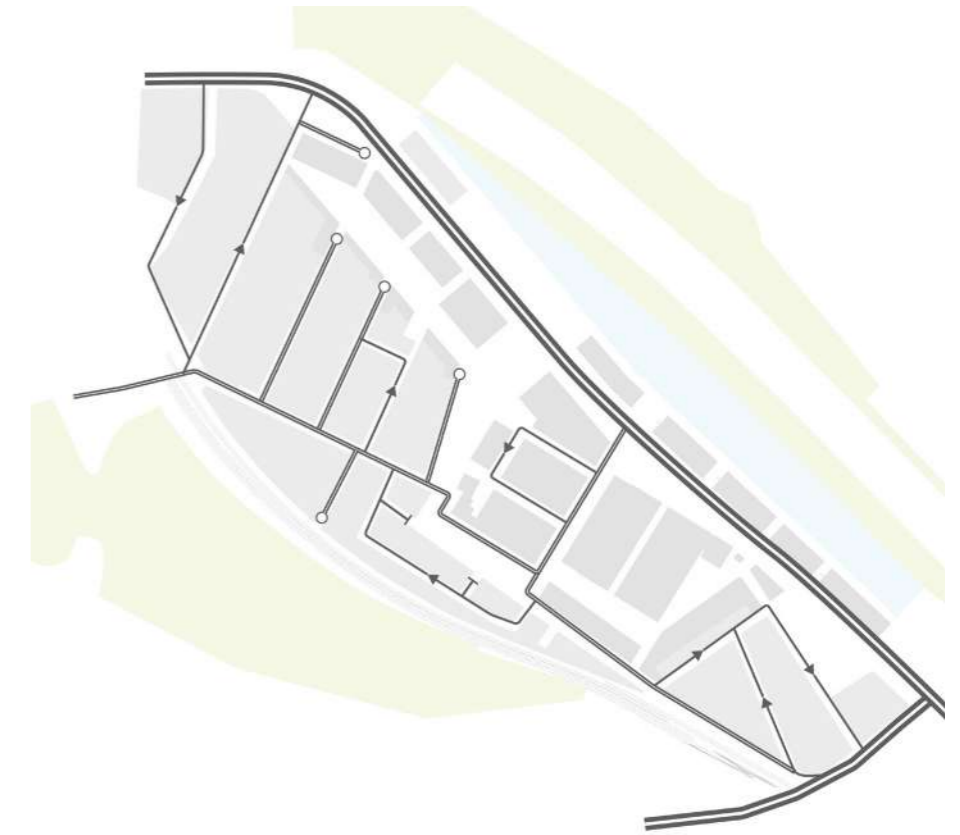


- Meer kleine parkings verspreid over de gehele wijk
- Meer Velolocaties, oa gekoppeld aan bushalte bij plein

Verkeerscirculatie



conceptontwerp:

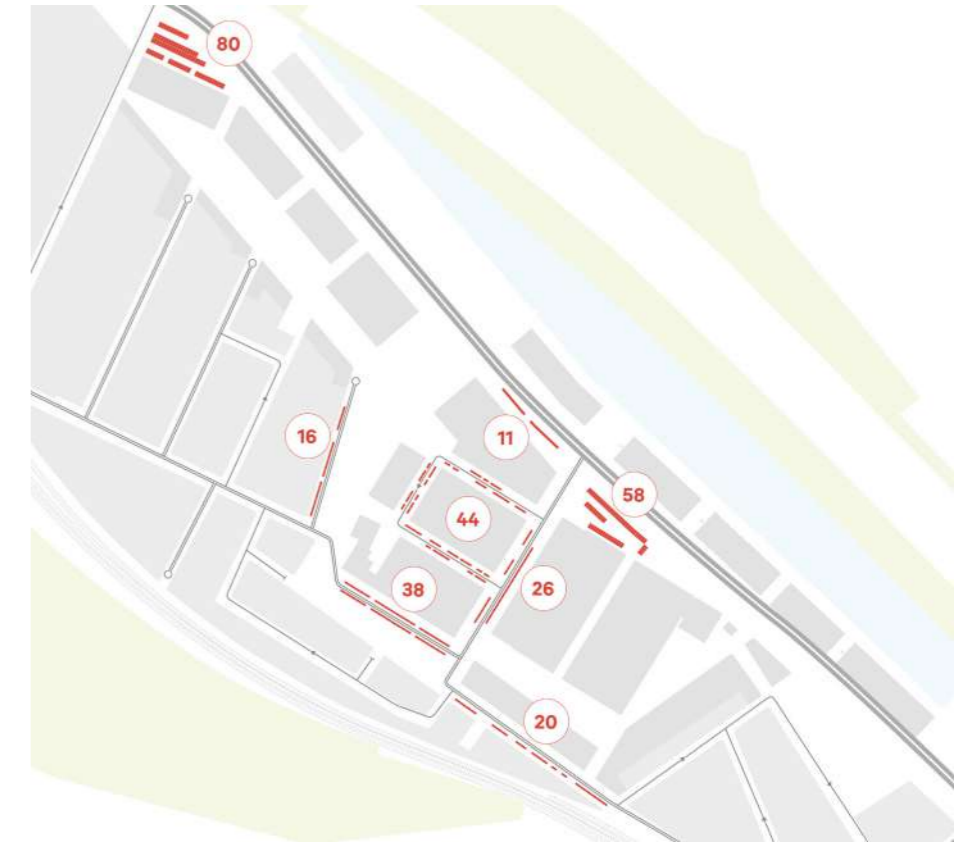


- Kalverweibuurtstraten
- Expeditiestraat

Parkeren

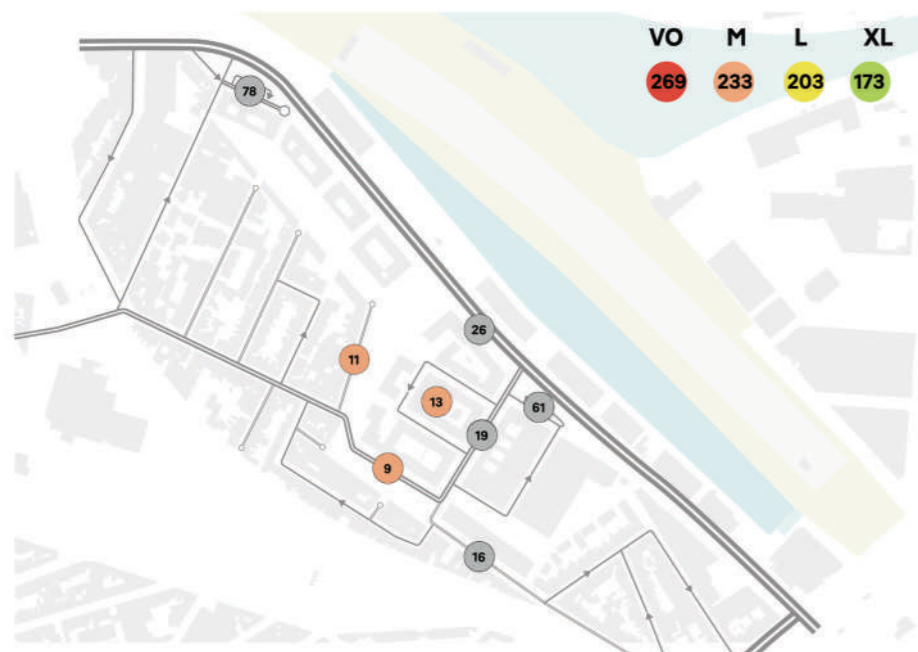


conceptontwerp:



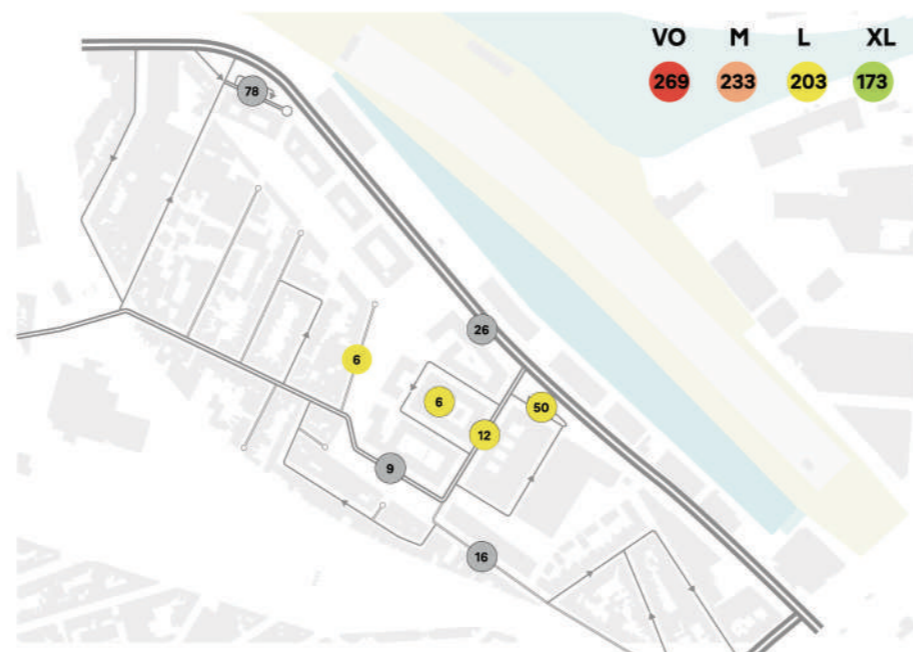
- Binnen de plangrens zijn, met optimale ruimtelijke kwaliteit maximaal 269 parkeerplaatsen in te passen
- Het masterplan voorziet 293 parkeerplaatsen
- Dit aantal is te halen door een extra parkeerpocket op het Lobroekplein (10pp) en onder een hoek parkeren in de Weilandstraat (12pp)

Parkeren scenario's voor reductie



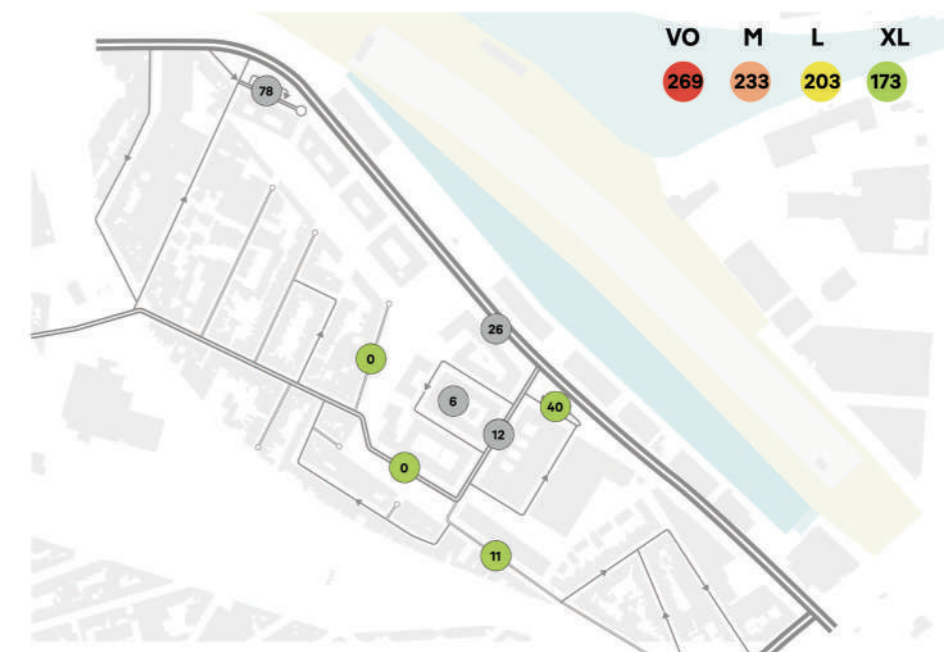
scenario M: 233 parkeerplaatsen

In dit scenario worden 30 parkeerplaatsen uit de Kalverweibuurstraten geschrapt ter versterking van het woonerf. Het biedt de mogelijkheid de straten verder te vergroenen en de verblijfskwaliteit in de straten te vergroten.



scenario L: 203 parkeerplaatsen

Gebalanceerde reductie door het wegnemen van parkeerplaatsen uit de Kalverbuurtstraten, Lobroekplein, Weilandstraat en Oude Kalverstraat en de Hallenparking.



scenario XL : 173 parkeerplaatsen

In dit scenario wordt het aantal parkeerplekken tot 0 gereduceerd op het Lobroekplein en de Weilandstraat. Verdere verkleining van de Hallenparking en de Lange Lobroekstraat.

Brandwegen, opstelplaatsen



Sorteerstraten



Gerealiseerd:

4 REST GFT PMD P&K GLAS

Nieuw:

1 REST GFT PMD P&K GLAS

2 REST GFT PMD P&K

3 REST GFT PMD P&K

5 REST REST GFT PMD P&K P&K

6 REST REST GFT PMD P&K

7 REST GFT PMD P&K

8 REST GFT PMD P&K GLAS

conceptontwerp:



- 2 verplaatst van Slachthuislaan naar Rupelstraat
- 3 verplaatst van Slachthuislaan naar Kalverwei
- 7 verplaatst van Oude Kalverstraat naar expeditiestraat

Plankaart



04

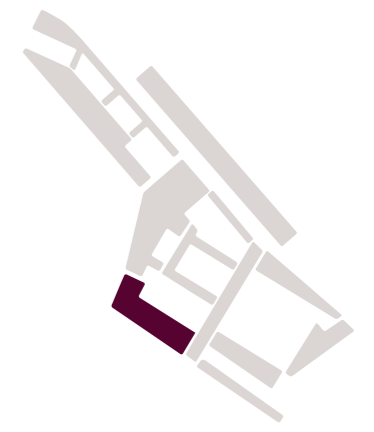
**Voorontwerp:
deelgebieden**

Lobroekplein

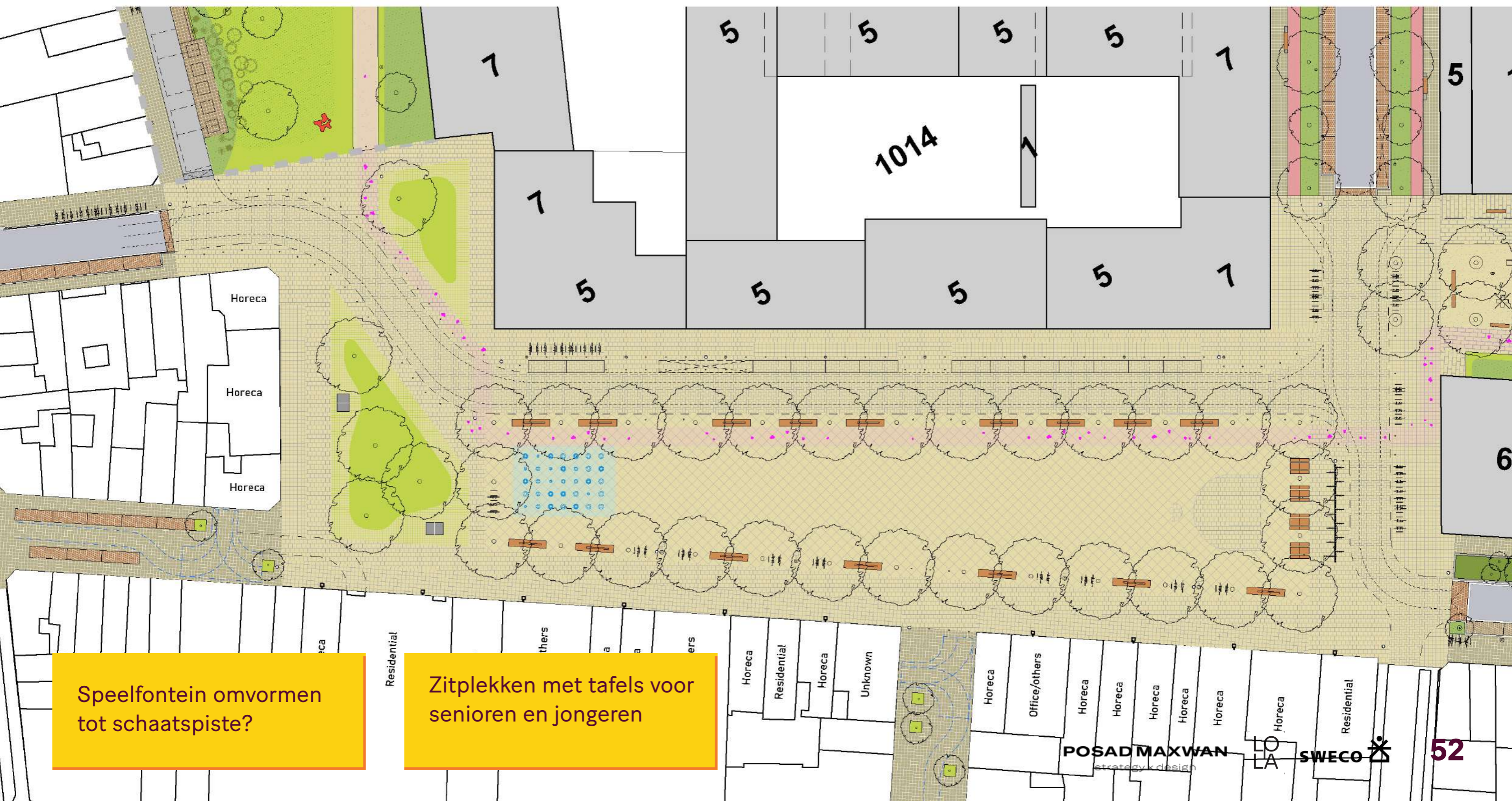
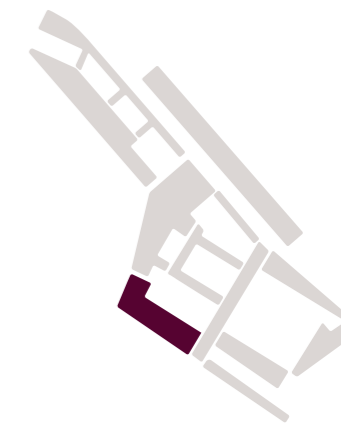
woonkamer van de buurt
bomenzoom
drempelloze vloer



Lobroekplein



Lobroekplein



Speelfontein omvormen tot schaatspiste?

Zitplekken met tafels voor senioren en jongeren

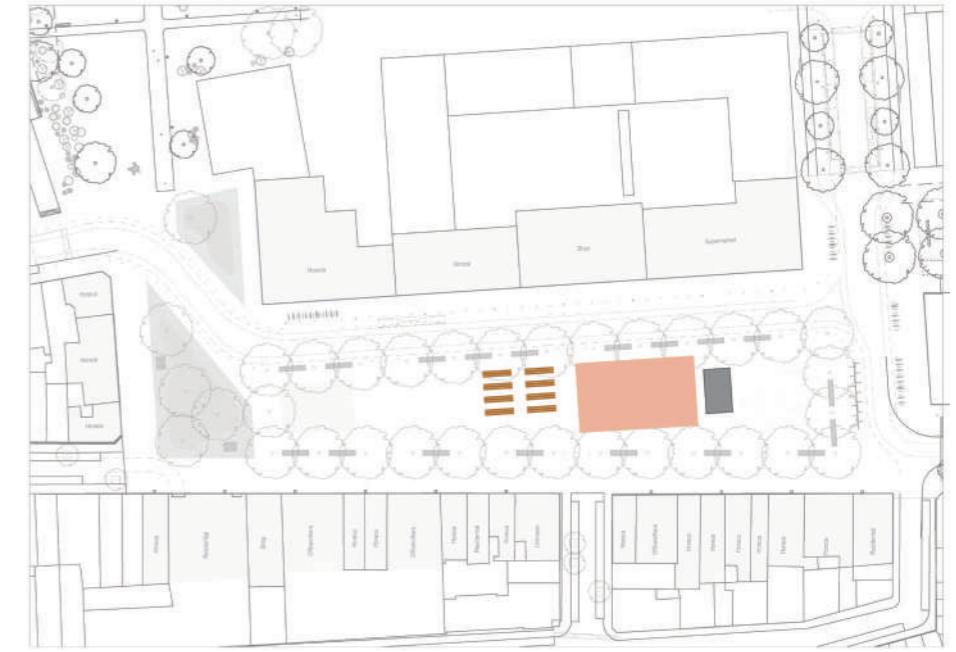
Lobroekplein buurtevenementen



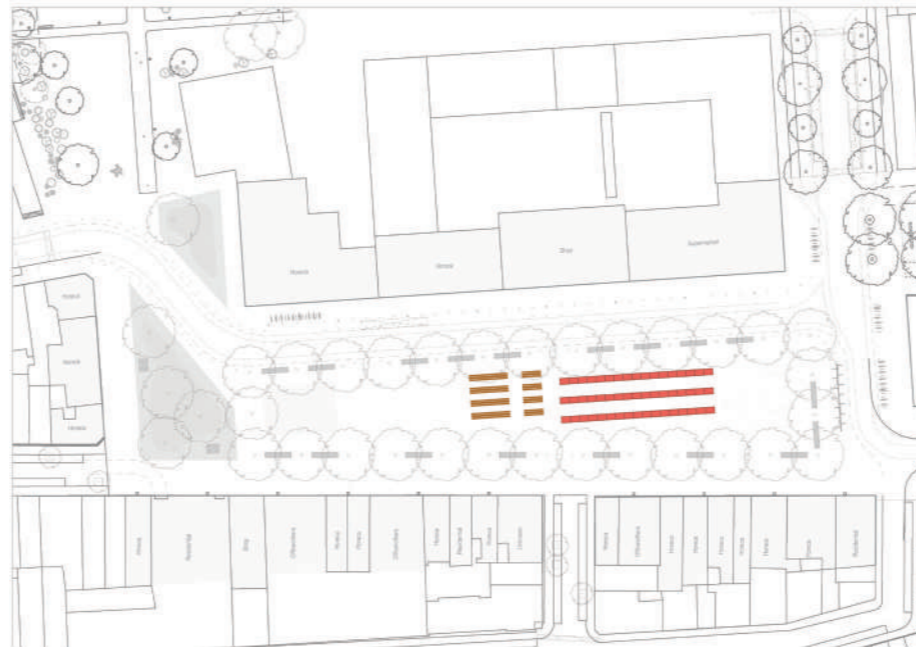
terrassen



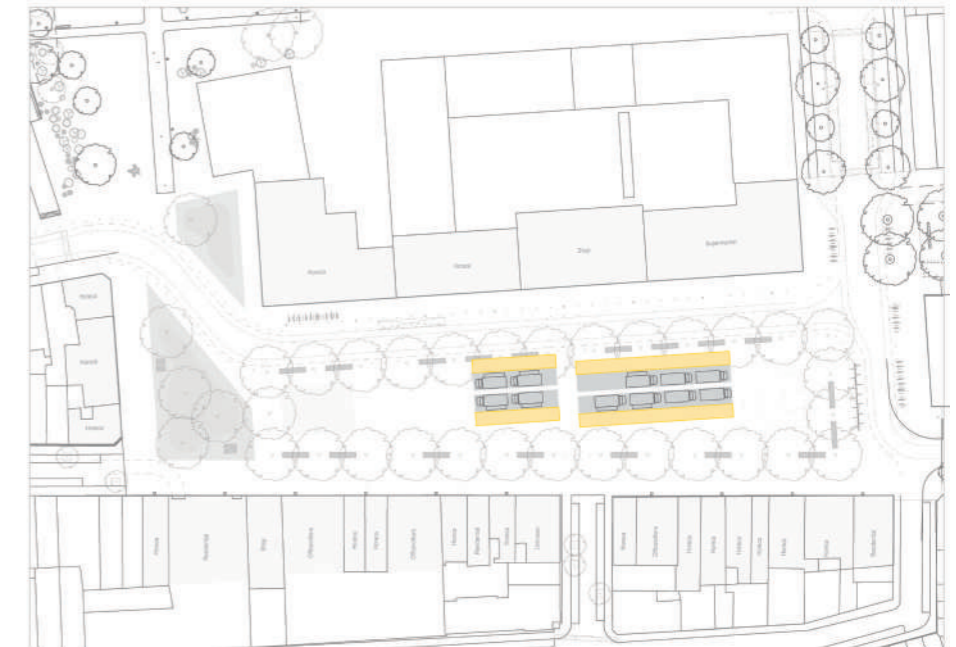
ca. 1100m2 programmeerbare ruimte



festival met podium



rommelmarkt



dagmarkt

Kalverpad

speelnatuur

autovrije ruimte

informeel gebruik



Kalverpad



Kalverpad



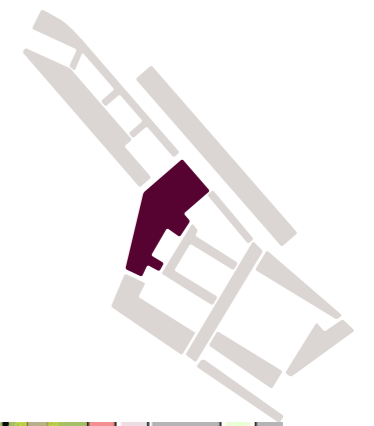
Voldoende banken

Kalverwei

buurtpark

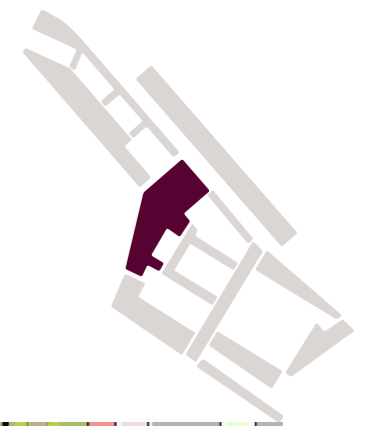


Kalverwei



Kalverwei

buurtpark



Zitvoorzieningen voor ouderen

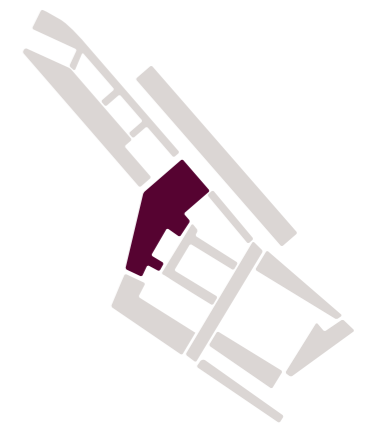
Weilandstraat als schoolstraat met een stekende keerbeweging ipv draai.



Wens van bewoners voor schaduw op de speelplekken

Natuurlijke tribune

Kalverwei buurtevenementen



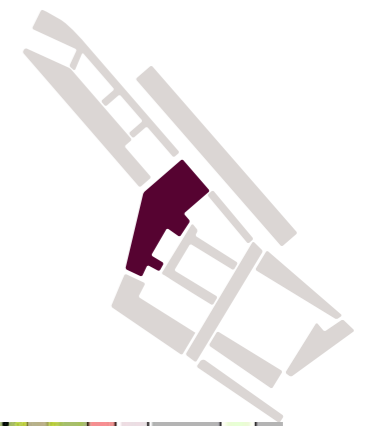
S= 824m²

M= 1461m²

L= 2906m²

Pad blijft altijd vrij als brandweg

Kalverwei doorgroei brug

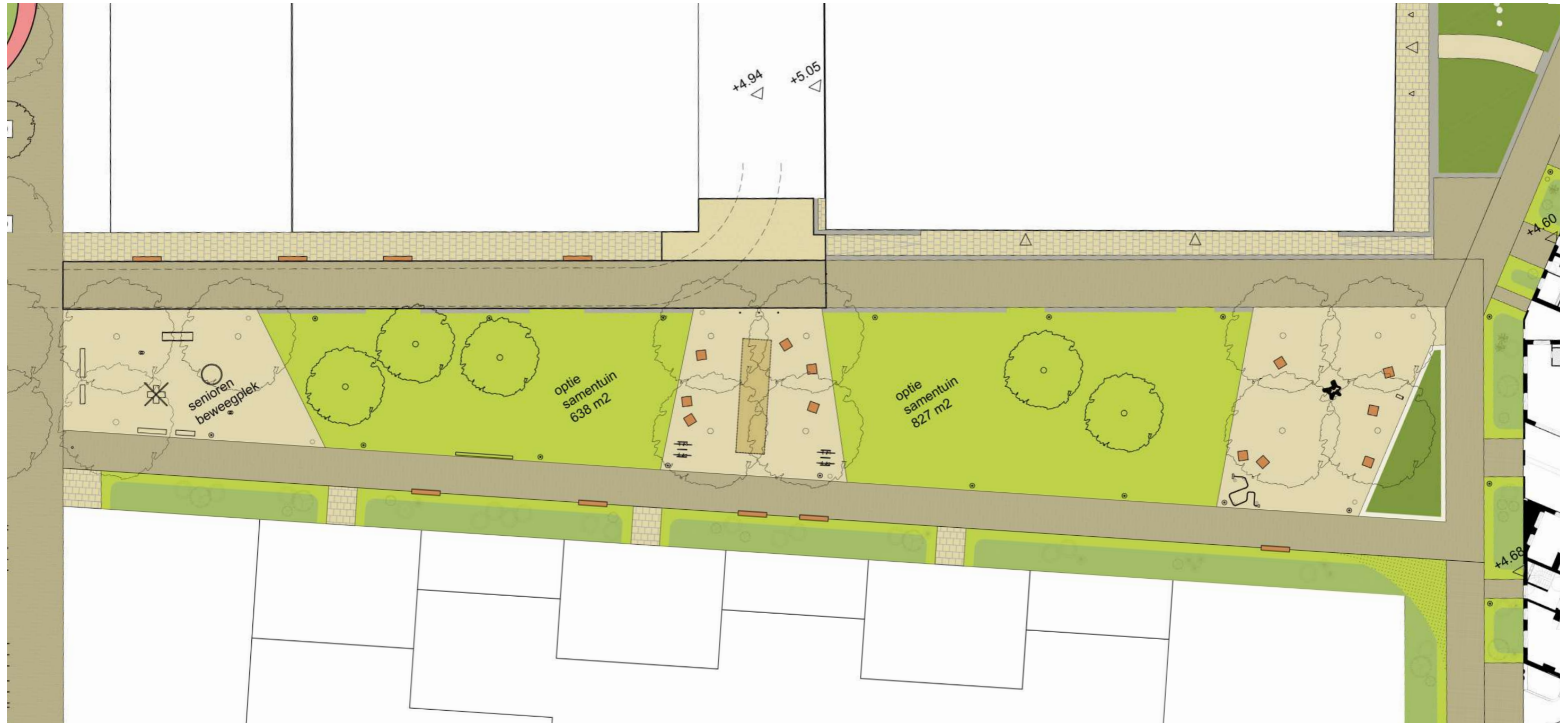
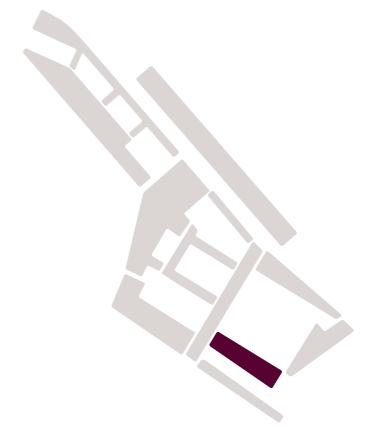


Hallenplein

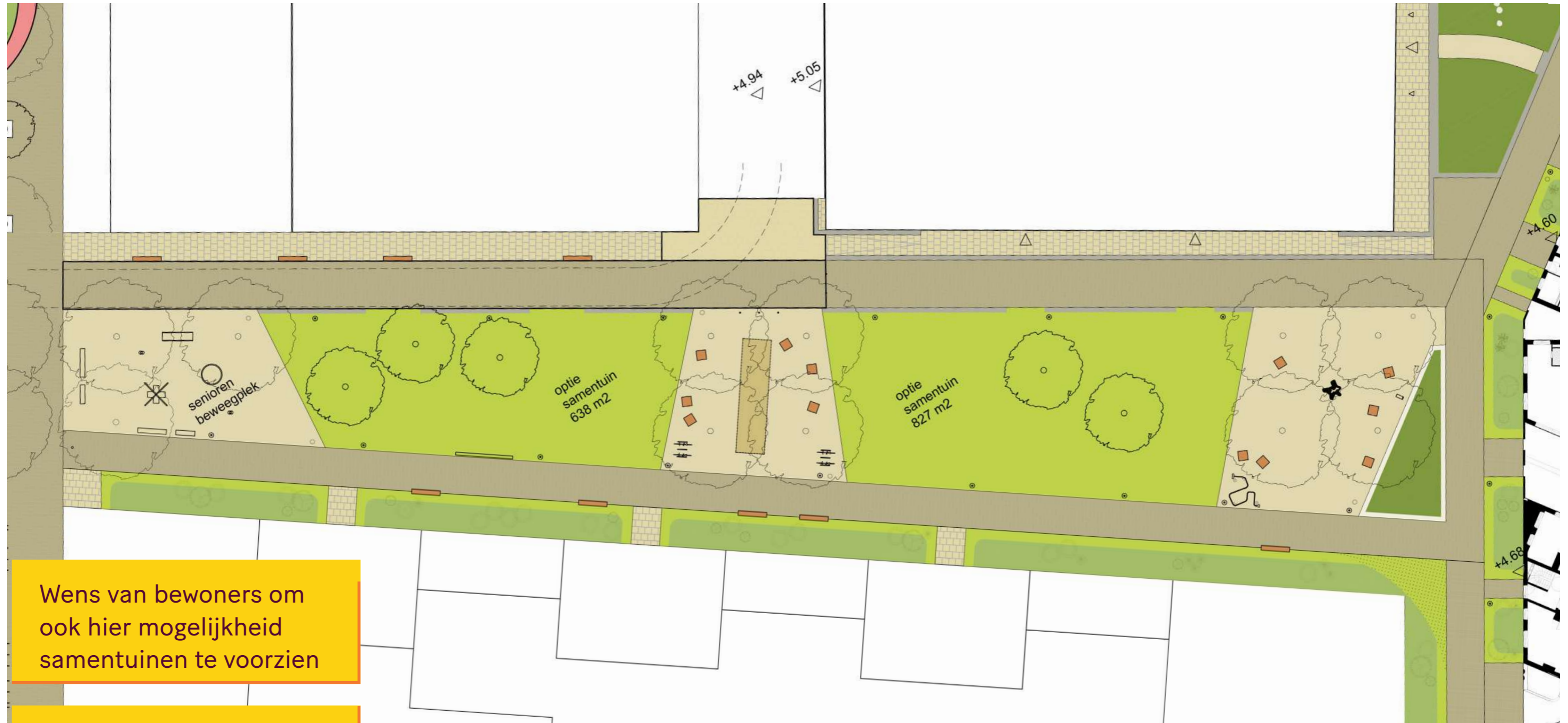
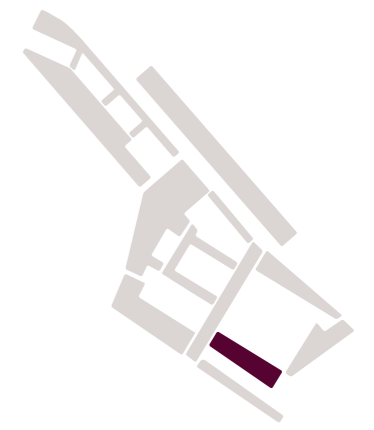
Groen en open karakter



Hallenplein



Hallenplein



Wens van bewoners om ook hier mogelijkheid samentuinen te voorzien

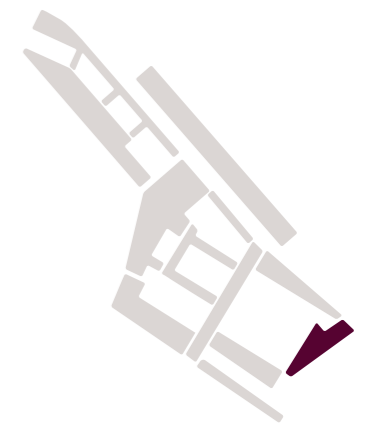
Waterdoorlatende halfverharding op pleintjes

Hallentuin

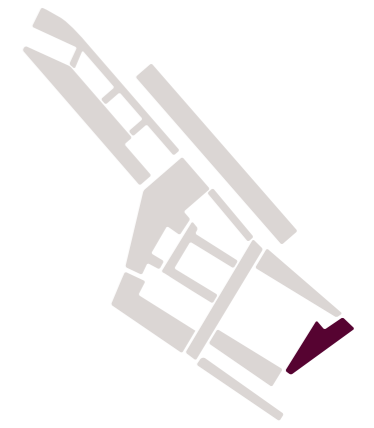
Waterrijke tuin



Hallentuin



Hallentuin



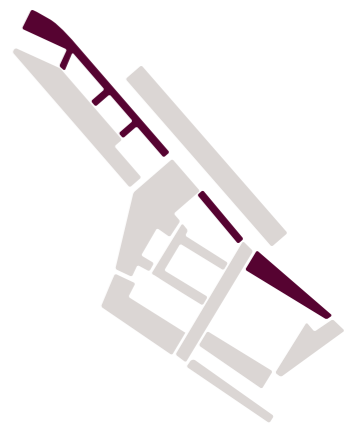
Halfverharding in de tuin

Zitvoorzieningen voor ouders

Verharding rondom paviljoen, meer inlijn met school

Slachthuislaan

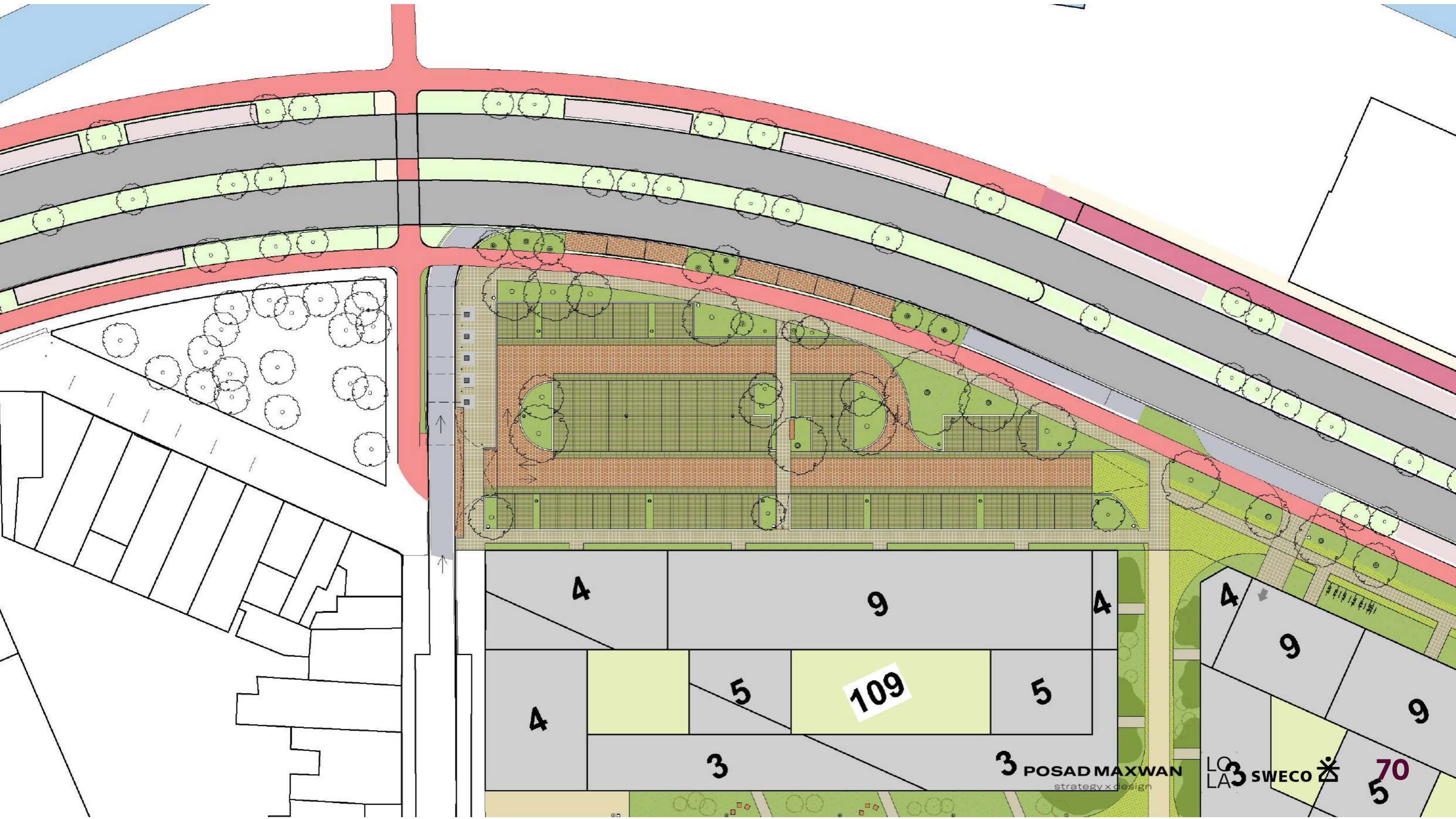
4e berm Slachthuislaan groene rand van de wijk



Slachthuislaan, frontstraten



Slachthuislaan, parking Samberstraat

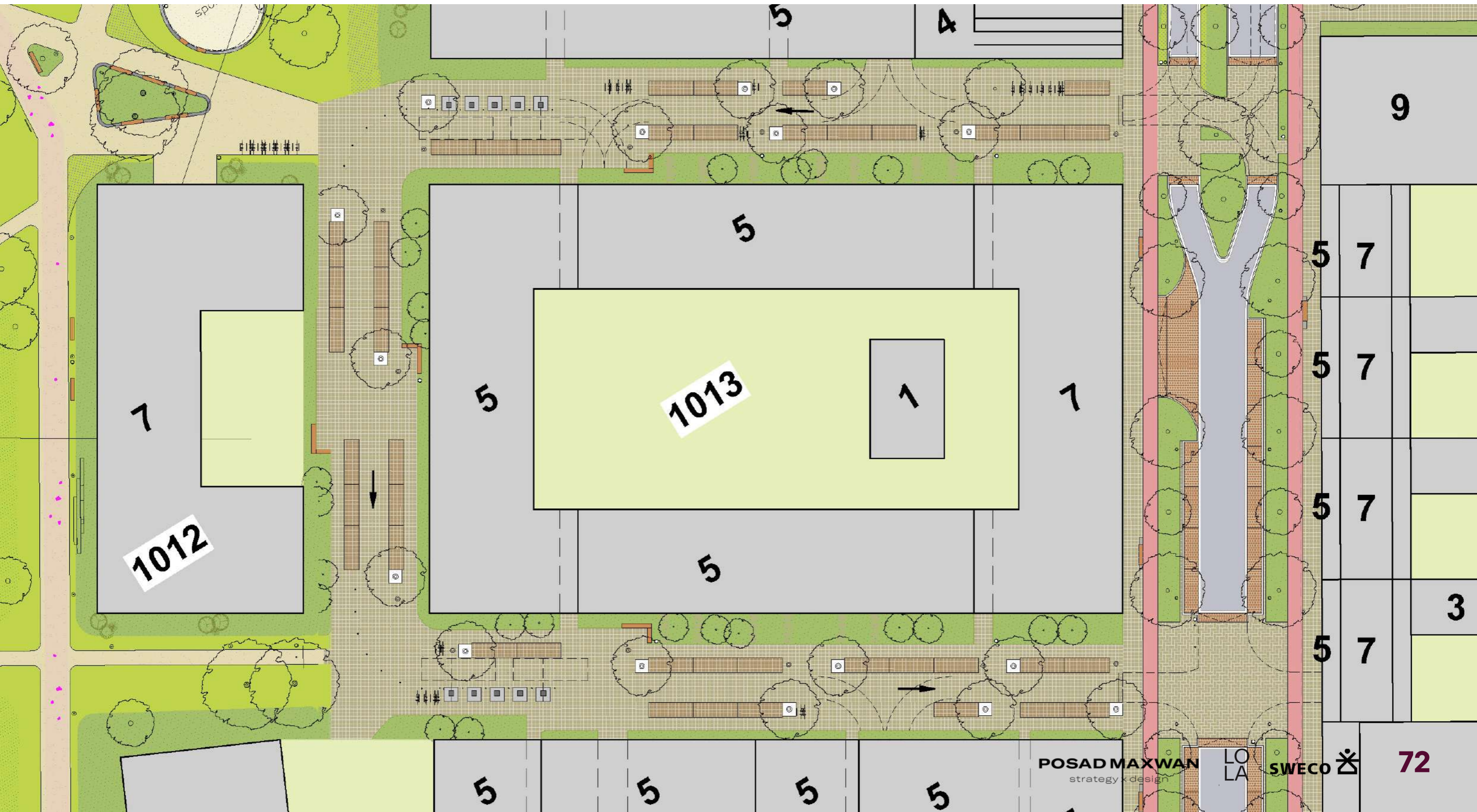
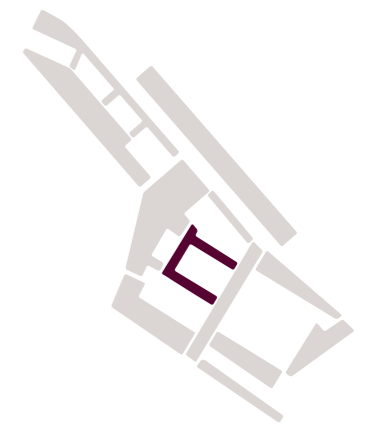


Slachthuislaan, parking Hallen, schoolplein

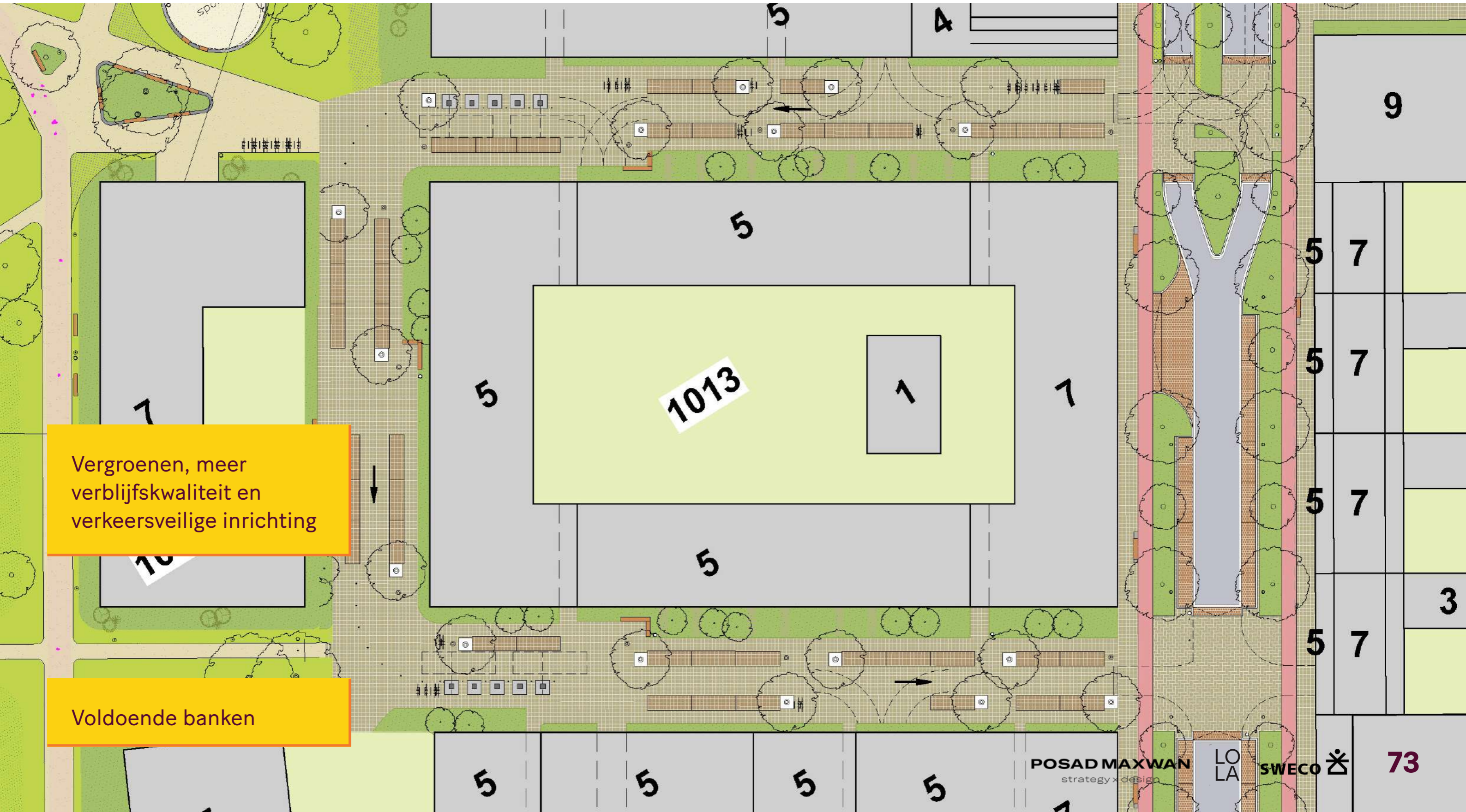
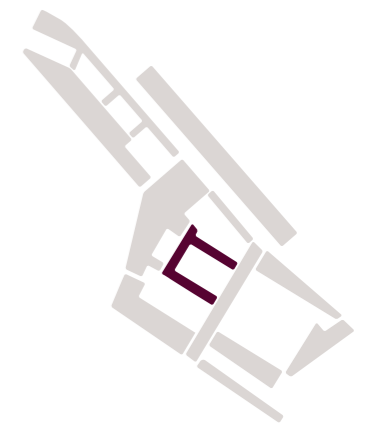


Kalverbuurtstraten

woonerf
groene inrichting



Kalverbuurtstraten

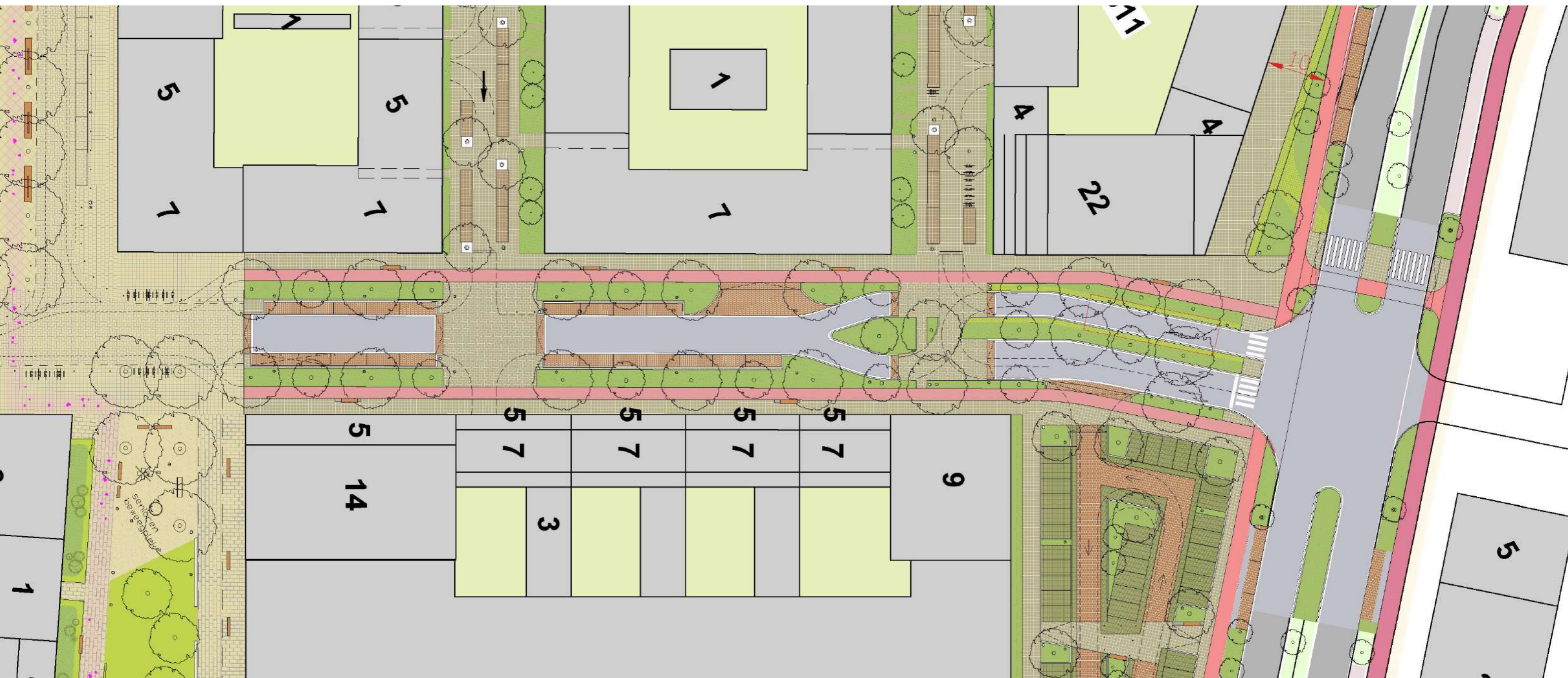
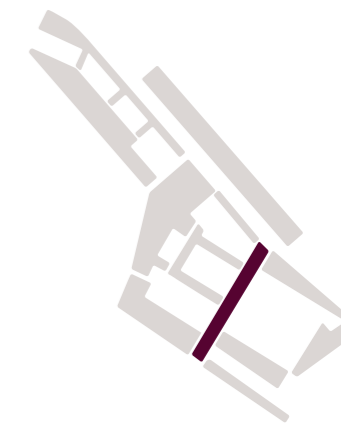


Vergroenen, meer verblijfskwaliteit en verkeersveilige inrichting

Voldoende banken

Oude Kalverstraat

laanprofiel groene wijkentree



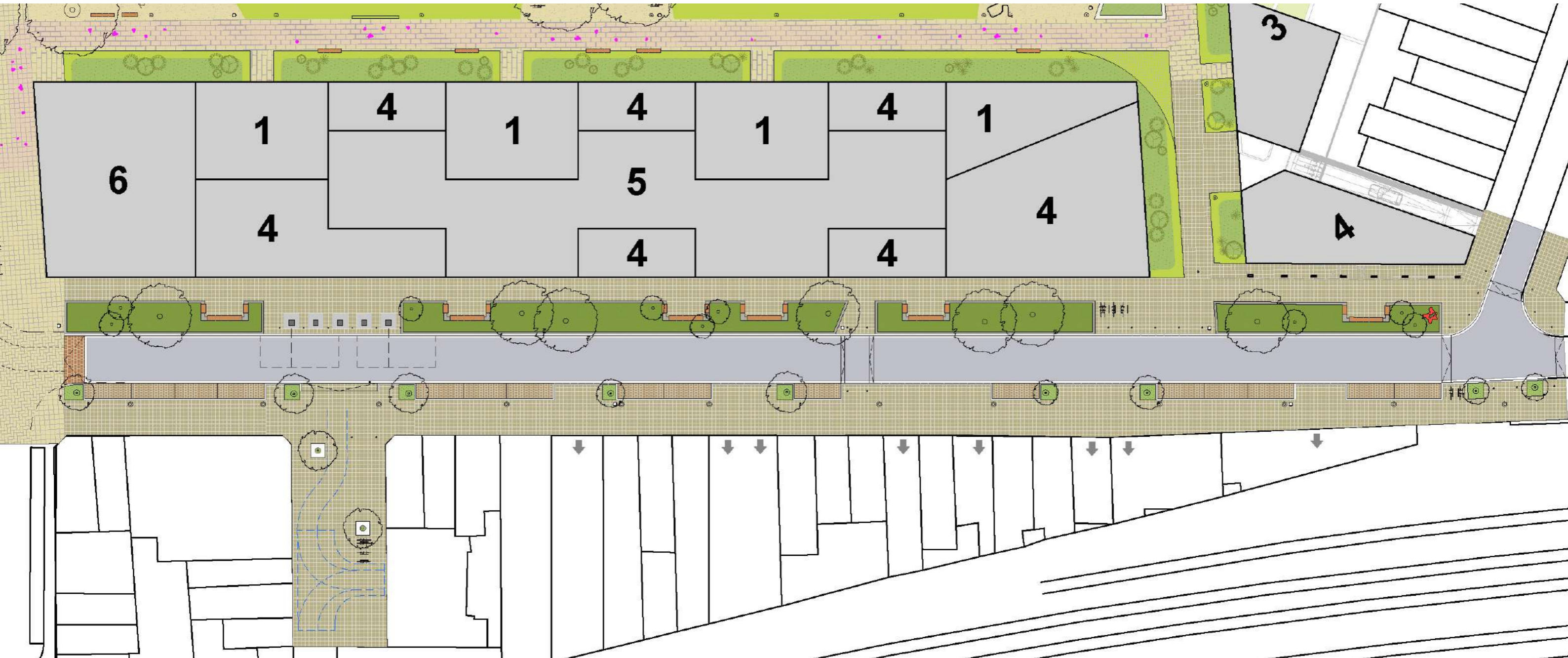
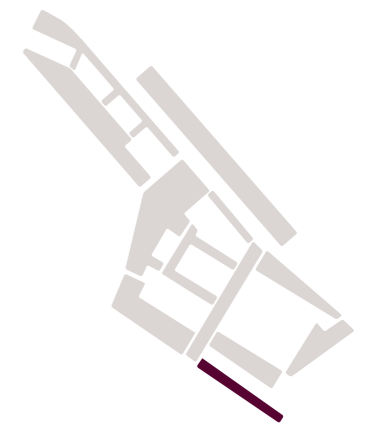
Voldoende banken

Lange Lobroekstraat

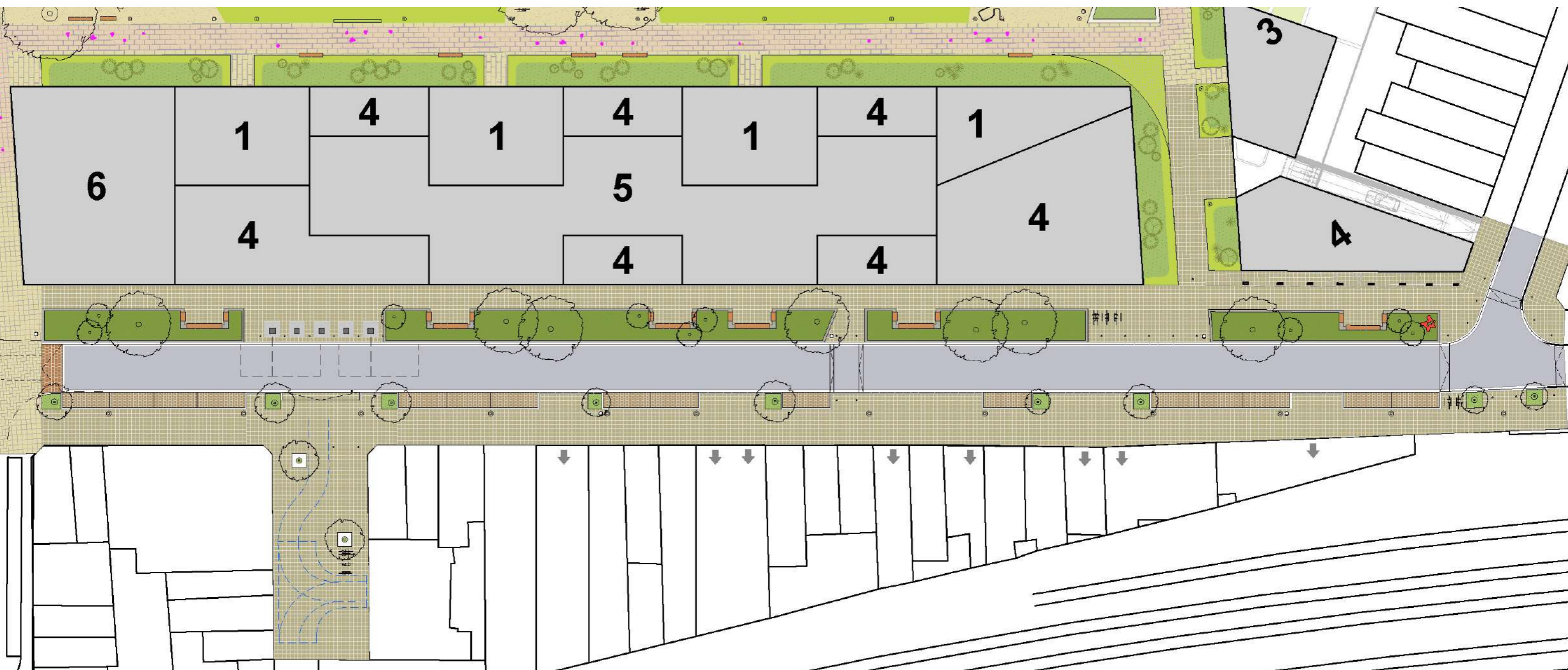
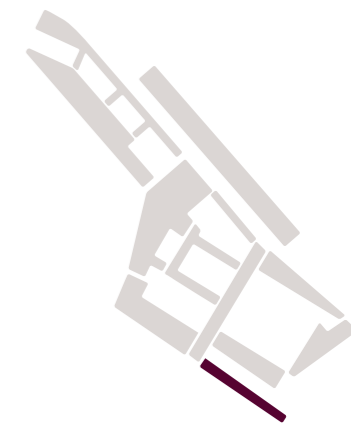
Groene strip met zitplekken



Lange Lobroekstraat



Lange Lobroekstraat



Sneheidsremmende
maatregelen

Publiek domein Slachthuiswijk



05

**Voorontwerp:
aanpassingen**

Aanpassingen Voorontwerp



Slachthuiswijk, publiek domein Voorontwerp

